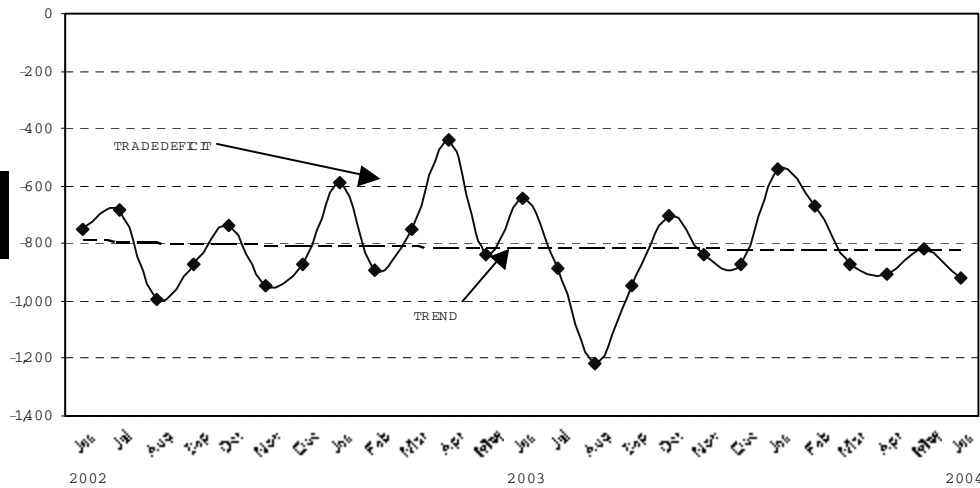
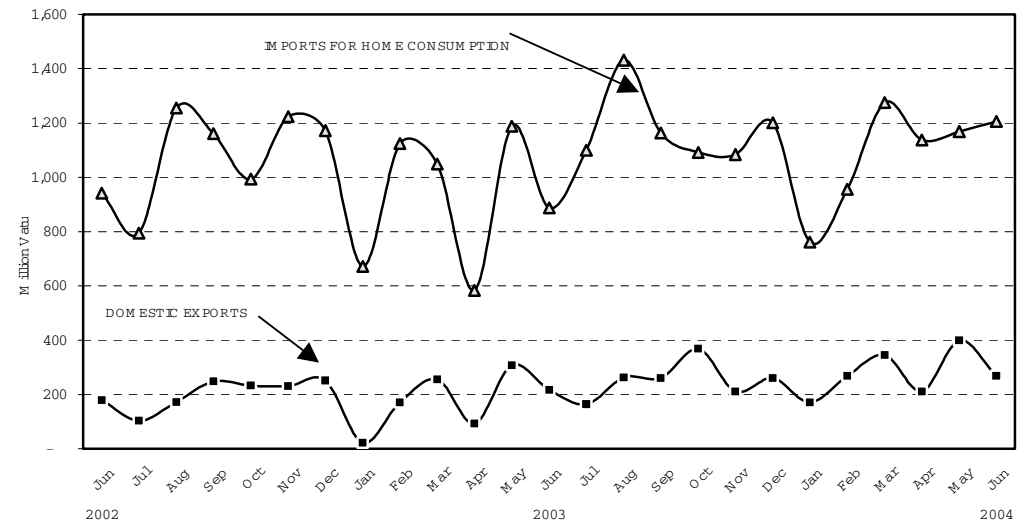


OVERSEAS TRADE – June 2004

TRADE DEFICIT



DOMESTIC EXPORTS AND IMPORTS FOR HOME CONSUMPTION



HIGHLIGHTS

- According to the June 2004 provisional trade figures, trade deficit stood at 918 million Vatu showing a deterioration of 275 million Vatu compared to June 2003, and 97 million Vatu compared to May 2004.
- Total imports recorded an increase of 35% in June 2004 compared to the same period of 2003. This was due to an increase of 36% in imports for home consumption from 887 million Vatu in June 2003 to 1205 million Vatu in June 2004.

- Domestic exports (excluding Re-export) showed an increase of 24% from 217 million Vatu in June 2003 to 269 million Vatu in June 2004. This increase was mainly due to an increase in Coconut Oil, Kava, and shells exports by 669%, 107%, and 100% respectively compared to the same period of 2003.

Table 1 Summary of Overseas Trade
Tableau 1 Récapitulatif du commerce extérieur

In million Vatu
En millions de Vatus

Year / Année	Quarter / Trimestre	EXPORTS F.O.B./EXPORTATIONS F.A.B.				IMPORTS C.I.F./IMPORTATIONS C.A.F.				Trade Déficit (E)-(I)	Balance Ratio (E)/(I)	Année	Trimestre		
		Domestic Exports Exportation de produits locaux		Re-exports Réexportations	Total Exports Total des Exportations	Imports for Home Consommation		Imports for Re-exports	Total Imports						
Luganville	Port Vila Port-Vila	Total	Luganville			Port Vila Port-Vila	Total			Imports for pour ré- exportations	Total des Imports (I)	Déficit Commercial (E)-(I)	Taux de Couverture (E)/(I)		
2000		2,302	912	3,214	408	3,622	2,393	9,564	11,957	358	12,315	-8,693	0.29	2000	
2001		1,401	901	2,302	593	2,895	2,129	10,479	12,608	510	13,118	-10,223	0.22	2001	
2002		1,360	568	1,928	662	2,590	1,996	10,239	12,235	198	12,433	-9,843	0.21	2002	
2003		1,717	883	2,600	652	3,253	1,711	10,859	12,570	133	12,703	-9,450	0.26	2003	
2000	1st	411	190	601	89	690	361	2,202	2,563	92	2,655	-1,965	0.26	2000	1er
	2nd	765	129	894	80	974	625	2,161	2,786	41	2,827	-1,853	0.34		2ème
	3rd	626	368	994	67	1,061	688	2,742	3,430	90	3,520	-2,459	0.30		3ème
	4th	500	225	725	172	897	719	2,459	3,178	135	3,313	-2,416	0.27		4ème
2001	1st	190	229	419	113	532	366	2,069	2,435	104	2,539	-2,006	0.21	2001	1er
	2nd	324	230	554	134	688	572	2,738	3,310	115	3,425	-2,736	0.20		2ème
	3rd	378	164	542	163	705	601	2,487	3,088	129	3,217	-2,512	0.22		3ème
	4th	509	278	787	182	969	590	3,185	3,775	163	3,938	-2,968	0.25		4ème
2002	1st	111	155	266	170	436	266	2,116	2,382	85	2,468	-2,032	0.18	2002	1er
	2nd	470	119	589	191	780	674	2,580	3,254	58	3,312	-2,532	0.24		2ème
	3rd	260	92	352	158	511	514	2,696	3,210	25	3,234	-2,723	0.16		3ème
	4th	519	202	721	142	863	541	2,847	3,389	30	3,419	-2,556	0.25		4ème
2003	1st	265	186	451	178	629	298	2,546	2,844	12	2,856	-2,227	0.22	2003	1er
	2nd	400	220	620	126	746	355	2,303	2,658	12	2,670	-1,924	0.28		2ème
	3rd	446	243	689	151	840	519	3,174	3,693	31	3,724	-2,884	0.23		3ème
	4th	606	234	840	197	1,038	539	2,836	3,375	78	3,453	-2,415	0.30		4ème
2004	1st	500	175	675	141	816	309	2,683	2,992	14	3,006	-2,190	0.27	2004	1er
	2nd	692	187	879	142	1,021	508	3,002	3,509	157	3,667	-2,646	0.83		2ème
2003	January	2	21	23	66	89	22	649	671	5	676	-587	0.13	2003	Janvier
	February	62	109	171	69	240	81	1,043	1,124	6	1,130	-890	0.21		Février
	March	201	56	257	43	300	195	854	1,049	1	1,050	-750	0.29		Mars
	April	42	53	95	50	145	50	533	583	1	584	-439	0.25		Avril
	May	236	72	308	42	350	202	986	1,188	3	1,191	-841	0.29		Mai
	June	122	95	217	34	251	103	784	887	8	895	-644	0.28		Juin
	July	81	83	164	53	217	203	896	1,099	3	1,102	-885	0.20		Juillet
	August	163	101	264	24	288	157	1,274	1,431	1	1,432	-1,144	0.20		Août
	September	202	59	261	74	335	159	1,004	1,163	27	1,190	-855	0.28		Septembre
	October	302	66	368	24	392	178	913	1,091	3	1,094	-702	0.36		Octobre
	November	122	89	211	76	287	108	975	1,083	43	1,126	-840	0.25		Novembre
	December	182	79	262	97	359	253	948	1,201	31	1,232	-873	0.29		Décembre
2004	January	24	35	59	60	120	26	735	760	11	771	-651	0.16	2004	Janvier
	February	241	28	269	19	289	150	806	956	0	956	-667	0.30		Février
	March	234	112	346	61	407	133	1,142	1,275	3	1,278	-871	0.32		Mars
	April	167	44	211	59	270	176	961	1,137	39	1,176	-906	0.23		Avril
	May	302	97	399	64	463	162	1,006	1,168	116	1,284	-821	0.36		Mai
	June	223	46	269	20	289	170	1,035	1,205	2	1,207	-918	0.24		Juin

Table 2
Tableau 2

Principal domestic exports, in value
Principales exportations, en valeur

In million Vatu
En millions de Vatus

Year / Quarter	Copra Coprah	Coconut Oil Huile de coco	Beef Veal Viande bovine	Cocoa Cacao	Shells Coquillages	Timber Sawn Bois débité	Cowhides Cuir et peaux	Kava	Coffee Café	Other products Autres produits	Total	Année Trim estre
2000	1,096	126	380	147	107	415	47	478	-	418	3,214	2000
2001	323	362	239	64	95	334	39	503	5	338	2,302	2001
2002	174	471	194	141	50	197	28	232	1	441	1,928	2002
2003	282	382	287	295	45	249	36	228	-	797	2,600	2003
2000 1st	199	22	76	30	22	68	8	96	-	80	601	2000 1er
2nd	381	72	104	10	24	154	7	105	-	37	894	2ème
3rd	308	17	89	56	41	99	11	142	-	231	994	3ème
4th	208	16	111	51	20	94	21	135	-	69	725	4ème
2001 1st	29	53	51	15	20	44	4	80	2	121	419	2001 1er
2nd	72	93	50	25	43	110	9	105	-	47	554	2ème
3rd	110	46	78	4	7	92	12	144	2	47	542	3ème
4th	112	170	60	20	25	88	14	174	1	123	787	4ème
2002 1st	-	16	47	21	10	17	3	80	-	71	265	2002 1er
2nd	72	179	41	21	20	55	9	38	-	155	590	2ème
3rd	-	123	55	10	7	39	7	50	-	62	354	3ème
4th	102	152	50	89	14	86	9	64	1	153	720	4ème
2003 1st	48	90	49	15	11	26	5	40	-	165	449	2003 1er
2nd	70	61	74	143	12	63	6	39	-	152	620	2ème
3rd	88	71	66	76	12	89	7	59	-	221	689	3ème
4th	76	160	98	61	10	71	18	90	-	259	842	4ème
2004 1st	121	219	58	12	2	82	7	36	-	138	675	2004 1er
2nd	117	318	66	24	7	55	4	85	0	204	880	2ème
2003 January	-	-	5	-	-	1	-	8	-	8	22	2003 Janvier
February	-	-	14	-	9	13	2	4	-	129	171	Février
March	48	90	30	15	2	12	3	27	-	29	256	Mars
April	-	-	16	-	5	31	-	7	-	34	93	Avril
May	36	48	24	117	7	14	4	16	-	42	308	Mai
June	34	13	34	26	-	18	2	15	-	76	218	Juin
July	-	-	38	15	6	24	2	18	-	61	164	Juillet
August	-	71	10	46	-	31	5	19	-	81	263	Août
September	88	-	18	15	6	34	-	19	-	80	260	Septembre
October	-	109	42	25	2	31	8	40	-	111	368	Octobre
November	-	51	29	13	4	10	2	19	-	82	211	Novembre
December	75	-	27	24	4	30	7	30	-	64	262	Décembre
2004 January	-	-	17	12	-	-	-	6	-	25	60	2004 Janvier
February	53	142	7	-	2	31	2	12	-	20	269	Février
March	68	77	34	-	-	51	5	18	-	93	346	Mars
April	25	105	14	2	3	14	-	24	-	24	211	Avril
May	66	113	25	-	-	28	2	30	-	135	399	Mai
June	26	100	27	22	4	13	2	31	-	45	270	Juin

Table 3 Principal domestic exports, in quantity
 Tableau 3 Principales exportations, en quantité

In tonnes
 En tonnes

Year / Quarter	Copra	Coconut Oil	Beef Veal	Cocoa	Shells	Cowhides	Kava	Coffee	
	Coprah	Huile de coco	V viande bovine	Cacao	Coquillages	Cuirset peaux		Café	Année Trim estre
2000	34,080	11,328	1,973	2,292	125	543	968	-	2000
2001	14,258	8,733	815	538	39	272	935	8	2001
2002	7,339	9,856	683	756	21	235	457	81	2002
2003	10,620	7,725	976	1,506	23	289	491	-	2003
2000 1st	4,305	251	255	281	46	73	107	-	2000 1er
2nd	8,072	839	388	122	8	71	120	-	2ème
3rd	9,437	348	333	558	49	91	155	-	3ème
4th	12,266	9,890	997	1,331	22	308	586	-	4ème
2001 1st	1,237	1,281	157	170	11	33	235	2	2001 1er
2nd	4,203	2,235	149	175	17	66	260	1	2ème
3rd	4,533	1,143	277	23	2	89	196	2	3ème
4th	4,285	4,074	232	170	9	84	244	3	4ème
2002 1st	-	380	156	117	4	32	154	-	2002 1er
2nd	3,567	4,147	148	119	7	70	75	-	2ème
3rd	-	2,388	197	65	4	75	99	-	3ème
4th	3,772	2,941	181	455	5	58	129	81	4ème
2003 1st	1,652	1,587	166	74	6	51	75	-	2003 1er
2nd	2,453	1,364	238	702	6	52	74	-	2ème
3rd	3,502	1,514	223	404	6	55	130	-	3ème
4th	3,013	3,260	349	326	5	131	212	-	4ème
2004 1st	4,077	5,256	173	66	1	56	87	-	2004 1er
2nd	4,119	4,641	229	152	20	37	189	-	2ème
2003 January	-	-	14	-	-	-	17	-	2003 Janvier
February	-	-	52	-	5	15	9	-	Février
March	1,652	1,587	100	74	1	36	54	-	Mars
April	-	-	47	-	3	-	12	-	Avril
May	1,309	951	78	563	4	35	46	-	Mai
June	1,144	413	113	139	-	17	34	-	Juin
July	-	-	127	73	3	19	38	-	Juillet
August	-	1,512	32	255	-	36	52	-	Août
September	3,502	-	64	76	3	-	45	-	Septembre
October	8	2,147	147	124	1	57	94	-	Octobre
November	-	1,112	104	63	2	17	54	-	Novembre
December	3,004	-	99	139	12	57	70	-	Décembre
2004 January	-	-	44	66	-	-	13	-	2004 Janvier
February	1,556	3,085	22	-	1	19	32	-	Février
March	2,521	2,171	107	-	-	37	42	-	Mars
April	855	1,567	48	15	18	-	56	-	Avril
May	2,289	1,501	90	-	-	18	72	-	Mai
June	975	1,573	91	137	2	19	61	-	Juin

Table 4
Tableau 4

Imports cleared for Home Consumption by SITC, in Value
Imports destinées à la consommation intérieure par produit selon la
Classification Type pour le Commerce International (C.T.C.I), en valeur

In million Vatu
En millions de Vatu

Year/Quarter	Food & LIVES animal	Beverages & Tobacco Boissons & tabacs	Crude Materials Expt fuel M atières brutes non com - bustibles	Mineral Fuels Energie fossile	Oils fats & W axes Huiles & graisses animales végétales	Chemical Produits chimiques	Basic Manufactures Produits manufacturés	Machines, Transport Equipm ents M achines de transport	M iscell. M anufac- tured Goods Produits m anufac- turés divers	Goods N E C . Articles et trans- actions, N C A .	Total	Année /Trim estre
2000	2,176	373	253	1,798	68	805	1,723	3,371	1,148	241	11,957	2000
2001	2,240	362	164	1,859	50	1,449	1,704	3,219	1,112	450	12,608	2001
2002	2,216	456	169	1,441	53	1,559	1,724	2,960	1,451	205	12,235	2002
2003	2,490	713	134	1,846	61	1,454	1,658	2,621	1,354	240	12,570	2003
2000 1st	465	70	44	330	17	152	395	802	222	66	2,563	2000 1er
2nd	407	80	68	454	11	203	417	823	264	59	2,786	2ème
3rd	685	95	76	540	14	196	435	1,002	318	69	3,430	3ème
4th	619	128	65	474	26	254	476	744	344	47	3,178	4ème
2001 1st	394	88	21	421	13	310	326	621	203	38	2,435	2001 1er
2nd	552	88	43	449	8	338	432	1,041	319	40	3,310	2ème
3rd	592	83	55	553	8	421	411	698	224	43	3,088	3ème
4th	702	103	45	436	21	380	535	859	366	329	3,775	4ème
2002 1st	320	76	24	334	5	288	336	734	226	39	2,382	2002 1er
2nd	648	103	56	380	17	423	434	793	346	55	3,254	2ème
3rd	558	116	50	394	11	418	429	684	495	54	3,210	3ème
4th	689	161	39	334	20	431	525	749	383	58	3,389	4ème
2003 1st	498	269	24	417	8	329	382	574	254	89	2,844	2003 1er
2nd	504	98	24	368	14	342	380	587	302	40	2,659	2ème
3rd	689	178	45	532	18	436	420	885	427	62	3,692	3ème
4th	799	168	41	529	21	347	476	575	371	49	3,375	4ème
2004 1st	506	164	28	243	16	399	447	757	254	177	2,992	2004 1er
2nd	688	145	86	539	13	365	494	671	478	29	3,508	2ème
2003 January	80	30	6	99	-	64	111	158	72	51	671	2003 Janvier
February	151	204	8	204	2	135	100	220	88	12	1,124	Février
March	267	35	10	114	6	130	171	196	94	26	1,049	Mars
April	82	22	6	43	6	81	83	171	75	15	584	Avril
May	261	51	8	175	6	152	170	228	125	12	1,188	Mai
June	161	25	10	150	2	109	127	188	102	13	887	Juin
July	269	72	10	121	5	138	138	255	84	7	1,099	Juillet
August	166	65	16	211	11	152	162	397	219	32	1,431	Août
September	254	41	19	200	2	146	120	233	124	23	1,162	Septembre
October	284	44	9	109	13	132	157	192	134	17	1,091	Octobre
November	206	41	18	290	4	92	154	145	125	8	1,083	Novembre
December	309	83	14	130	3	123	164	239	112	24	1,201	Décembre
2004 January	137	37	7	52	6	86	140	203	69	23	761	2004 Janvier
February	206	65	11	84	1	100	123	281	69	16	956	Février
March	163	62	10	107	9	213	184	273	116	138	1,275	Mars
April	187	37	31	235	3	114	155	242	124	9	1,137	Avril
May	261	49	23	142	5	136	194	226	120	10	1,166	Mai
June	240	59	32	162	5	115	145	203	234	10	1,205	Juin