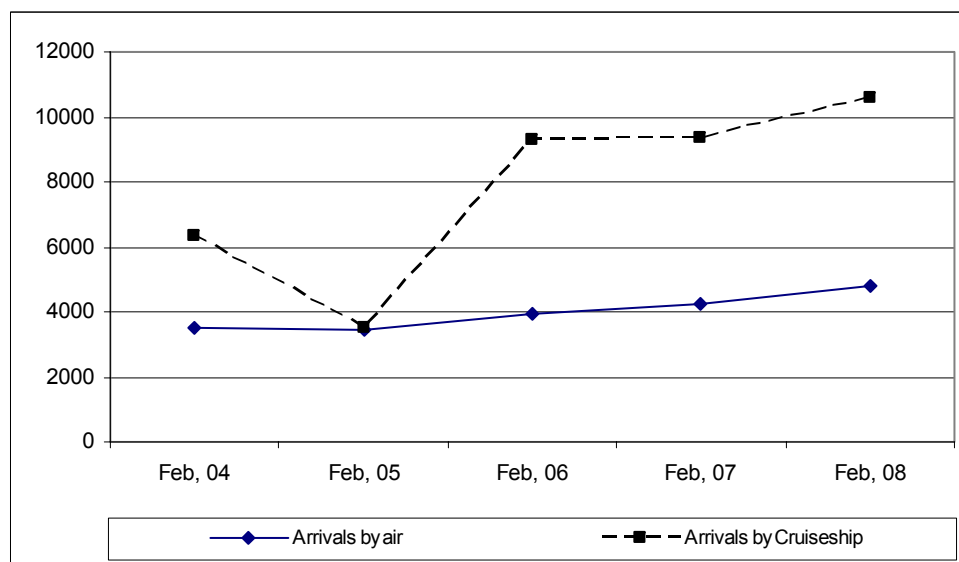


TOURISM AND MIGRATION – FEBRUARY 2008

Visitor Arrivals by Air and Cruise Ship



- The total visitor arrival for February 2008 was 4,804. This is an overall increase of 13.5% over the month of January 2007.
- Overall increased in visitor arrivals over the same period are shown for New Zealand (85.0%), Other Pacific Countries (49.9%), New Caledonia (39.4%), Other Countries (38.3%) and North America (23.7%). Declines were shown for Australia (2.4%), Europe (2.4%) and Japan (5.4%).
- 54.8 % of visitor arrivals in February came for holiday, while 8.0% came for business purposes and 36.2% came to visit friends and relatives.
- The average length of stay for visitors was 8.3 days
- The average age for visitors was 38.3 years.
- Cruise ship visitor arrivals increased by 13.4% over the same month in 2007.

Table 1 : Summary of Overseas Migration
Tableau 1 : Résumé des échanges migratoires avec l'extérieur

Year	Month	ARRIVALS / ARRIVEES						DEPARTURES / DEPARTURES						Day		
		PORT VILA		LUGANVILLE		TOTAL		PORT VILA		LUGANVILLE		TOTAL		Visitors/ Visiteurs	Année Mois	
		Residents Résidents	Visitors Visiteurs	Residents Résidents	Visitors Visiteurs	Residents Résidents	Visitors Visiteurs	Resident Résidents	Visitor Visiteurs	Resident Résidents	Visitors Visiteurs	Resident Résidents	Visitors Visiteurs	Day d'un jour		
2004	Feb	893	3,488	-	-	893	3,488	1,059	3,935	-	-	1,059	3,935	6,356	2004	Fév
2005	Feb	903	3,440	-	-	903	3,440	1,120	3,367	-	-	1,120	3,367	3,533	2005	Fév
2006	Feb	1,167	3,948	-	-	1,167	3,948	1,108	4,118	-	-	1,108	4,118	9,297	2006	Fév
2007	Jan	1,801	6,393	77	86	1,878	6,479	n.a	n.a	n.a	n.a	n.a	n.a	10,571	2007	Jan
	Feb	1,111	4,144	58	90	1,169	4,234	n.a	n.a	n.a	n.a	n.a	n.a	9,363		Fév
	Mar	963	5,683	34	85	997	5,768	n.a	n.a	n.a	n.a	n.a	n.a	6,281		Mar
	Apr	1,215	6,213	88	116	1,303	6,329	1,180	6,143	90	104	1,270	6,247	9,484		Avr
	May	1,056	5,743	33	99	1,089	5,842	1,043	5,627	44	75	1,087	5,702	7,587		Mai
	Jun	1,041	6,583	11	53	1,052	6,636	1,123	6,000	56	87	1,179	6,087	4,022		Juin
	Jul	1,227	9,257	77	45	1,304	9,302	1,226	9,599	49	64	1,275	9,663	4,954		Juil
	Aug	1,042	6,903	69	173	1,111	7,076	1,053	7,288	59	103	1,112	7,391	2,290		Aoû
	Sep	1,262	8,160	20	144	1,282	8,304	1,008	7,844	34	51	1,042	7,895	5,344		Sep
	Oct	1,165	6,678	34	108	1,199	6,786	1,045	7,585	30	165	1,075	7,750	7,758		Oct
	Nov	1,390	6,701	28	168	1,418	6,869	1,174	6,902	33	126	1,207	7,028	6,687		Nov
	Dec	1,913	7,596	44	124	1,957	7,720	1,586	6,507	48	136	1,634	6,643	11,396		Déc
2008	Jan	1,569	6,413	42	153	1,611	6,566	1,298	8,507	54	102	1,352	8,609	15,490	2008	Jan
	Feb	1,393	4,648	39	156	1,432	4,804	1,393	5,246	37	123	1,430	5,369	10,615		Fév

Source: Immigration Department and South Sea Shipping / Service de l'Immigration et South Sea Shipping

- : nil or less than half final unit shown/nul ou inférieur au demi de l'unité indiquée
- n.a. : Not Available/Non disponible
- r : Revised / chiffre révisé

Table 2: Visitor Arrivals by Usual Country of Residence
Tableau 2 : Arrivées des visiteurs par pays de résidence habituelle

Year	Month	Australia	New Zealand	New Caledonia	Other Pacific Countries	Europe	North America	Japan	Other Countries	Not Stated	TOTAL	Année	Mois
		Australie	Nouvelle-Zélande	Nouvelle-Calédonie	Autres Pays du Pacifique		Amérique du Nord	Japon	Autres pays	Non spécifié			
2004	Feb	2,158	194	416	282	229	82	34	93	-	3,488	2004	Fév
2005	Feb	2,107	180	500	245	195	80	34	99	-	3,440	2005	Fév
2006	Feb	2,482	4,179	550	197	272	89	44	72	-	7,885	2006	Fév
2007	Jan	4,016	709	974	151	371	98	68	93	-	6,479	2007	Jan
	Feb	2,604	298	592	168	290	124	47	111	-	4,234		Fév
	Mar	3,618	570	422	368	280	176	69	264	-	5,768		Mar
	Apr	3,876	912	615	168	287	259	79	132	-	6,329		Avr
	May	3,305	949	765	220	218	268	33	85	-	5,842		Mai
	Jun	3,986	1267	564	153	191	275	48	152	-	6,636		Juin
	Jul	4,361	2717	764	357	405	409	109	181	-	9,302		Juil
	Aug	3,785	1472	660	203	465	264	69	158	-	7,076		Aoû
	Sep	4,889	1552	903	290	243	196	70	161	-	8,304		Sep
	Oct	4,175	1273	473	202	278	195	59	130	-	6,786		Oct
	Nov	4,050	997	840	246	396	160	36	145	-	6,869		Nov
	Dec	4,809	902	905	374	361	155	58	155	-	7,720		Déc
2008	Jan	3,955	715	945	250	295	229	51	126	-	6,566	2008	Jan
	Feb	2,542	552	825	251	283	153	44	154	-	4,804		Fév

Source: Immigration Department / Service de l'Immigration

- : nil or less than half final unit shown/nul ou inférieur au demi de l'unité indiquée

n.a. : Not Available/Non disponible

r : Revised / chiffre révisé

Table 3 : Visitor Arrivals by Purpose of Visit
Tableau 3 : Arrivées de visiteurs selon le motif du voyage

Year	Month	VISITORS VISITEURS					Total Visitors Visiteurs global	Année	Mois
		Holidays Vacances	Visiting Friends and Relatives Visite à des amis et à la famille	Business, Meeting/Conf. Affaires, réunions ou conférence	Stop Over Escale	Not Stated non spécifié			
2004	Feb	2,582	230	636	40	-	3,488	2004	Fév
2005	Feb	2,567	180	599	79	-	3,440	2005	Fév
2006	Feb	3,091	275	558	24	-	3,948	2006	Fév
2007	Jan	5,337	524	591	27	-	6,479	2007	Jan
	Feb	3,259	282	566	127	-	4,234		Fév
	Mar	4,162	322	1,091	193	-	5,768		Mar
	Apr	5,045	475	625	183	-	6,329		Avr
	May	4,218	507	1,049	68	-	5,842		Mai
	Jun	5,169	550	868	48	-	6,636		Juin
	Jul	7,174	720	1,171	237	-	9,302		Juil
	Aug	5,611	504	911	49	-	7,076		Aoû
	Sep	6,825	531	935	12	-	8,304		Sep
	Oct	5,117	464	1,188	16	-	6,786		Oct
	Nov	5,170	489	1,198	11	-	6,869		Nov
	Dec	6,235	793	643	49	-	7,720		Déc
2008	Jan	5,009	1007	511	39	-	6,566	2008	Jan
	Feb	2,632	1738	382	51	-	4,804		Fév

Source: Immigration Department and South Sea Shipping / Service de l'Immigration et South Sea Shipping

- : nil or less than half final unit shown/nul ou inférieur au demi de l'unité indiquée

n.a. : Not Available/Non disponible

r : Revised / chiffre révisé

Table 4 : Overseas Arrivals of Residents by Nationality

Tableau 4 : Arrivées des résidents par nationalité

Year	Month	Ni-Vanuatu	Australian Australien	French Français	British Anglais	New Zealander Néo- Zélandais	Asian Asiatiques	Pacific Islanders Autres pays du Pacifique	North American Américain du Nord	Other countries Autres pays	TOTAL	Année	Mois
2004	Feb	334	189	159	17	62	20	70	25	17	893	2004	Fév
2005	Feb	452	179	138	11	59	12	22	14	16	903	2005	Fév
2006	Feb	413	249	165	24	80	23	165	30	18	1,167	2006	Fév
2007	Jan	996	377	156	35	129	58	60	53	11	1,878	2007	Jan
	Feb	426	257	155	18	84	36	140	38	16	1,169		Fév
	Mar	483	228	80	7	84	22	42	38	12	997		Mar
	Apr	666	320	101	3	88	28	34	44	19	1,303		Avr
	May	598	222	129	1	59	25	23	26	7	1,089		Mai
	Jun	577	213	91	2	80	22	18	29	19	1,052		Juin
	Jul	717	268	139	5	81	28	17	37	12	1,304		Juil
	Aug	610	208	97	2	91	25	16	50	13	1,111		Août
	Sep	716	230	149	7	78	21	29	39	12	1,282		Sep
	Oct	639	269	113	8	84	17	14	39	14	1,199		Oct
	Nov	875	256	97	9	99	10	20	37	14	1,418		Nov
	Dec	1,362	272	132	6	80	14	33	35	24	1,957		Déc
2008	Jan	716	322	206	11	146	47	76	68	18	1,611	2008	Jan
	Feb	678	280	151	5	110	32	115	35	26	1,432		Fév

Source: Immigration Department / Service de l'Immigration

- : nil or less than half final unit shown/nul ou inférieur au demi de l'unité indiquée

n.a. : Not Available/Non disponible

r : Revised / chiffre révisé