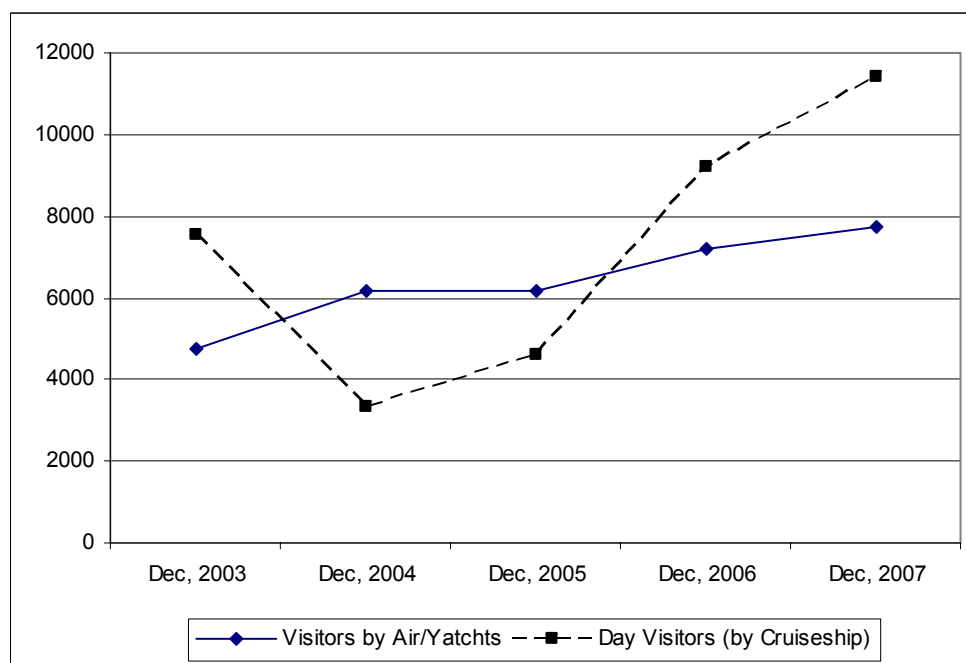


TOURISM AND MIGRATION – DECEMBER 2007

Visitor Arrivals by Air and Cruise Ship



- The total visitor arrival for December 2007 was 7,720. This is an overall increase of 7.1% over the month of December 2006. The December totals bring the total visitor arrivals for 2007 to **81,345** compared to **68,179** visitors in 2006. This is an overall increase of 19.3 percent.
- Overall increase in visitor arrivals over the same period are shown for Australia (9.0%), Europe 6.1%, Other Countries (11.9%), and Other Pacific Countries (4.7%). All others however showed decline with North America (8.5%), Japan (8.0%), New Caledonia (8.0%) and New Zealand 2.4% over the same month in 2006.
- 80.3% of visitor arrivals in December came for holiday, while 8.3% came for business purposes and 10.3% came to visit friends and relatives.
- Out of all visitor arrival in December 62.3% were from Australia followed by New Caledonia and New Zealand with 11.7% Each.
- Cruise ship visitor arrivals increased by 23.8% over the same month in 2006.
- The average length of stay for visitors was 10.7 nights and their average age was 35.5 years.

NEXT RELEASE for January 2008 will be the 04th February 2008

Table 1 : Summary of Overseas Migration
Tableau 1 : Résumé des échanges migratoires avec l'extérieur

Year	Month	ARRIVALS / ARRIVEES						DEPARTURES / DEPARTURES						Day		
		PORT VILA		LUGANVILLE		TOTAL		PORT VILA		LUGANVILLE		TOTAL		Visitors/ Visiteurs d'un jour	Année	Mois
		Residents Résidents	Visitors Visiteurs	Residents Résidents	Visitors Visiteurs	Residents Résidents	Visitors Visiteurs	Resident Résidents	Visitor Visiteurs	Resident Résidents	Visitors Visiteurs	Resident Résidents	Visitors Visiteurs			
2003	Dec	1,420	4,734	-	-	1,420	4,734	1,501	4,290	-	-	1,501	4,290	7,545	2003	Déc
2004	Dec	1,668	6,178	-	-	1,668	6,178	1,982	4,729	-	-	1,982	4,729	3,336	2004	Déc
2005	Dec	1,453	6,177	-	-	1,453	6,177	1,815	5,076	-	-	1,815	5,076	4,603	2005	Déc
2006	Jan	1,496	5,662	-	-	1,496	5,662	1,471	7,090	-	-	1,471	7,090	10,705	2006	Jan
	Feb	1,167	3,948	-	-	1,167	3,948	1,108	4,118	-	-	1,108	4,118	9,297		Fév
	Mar	987	4,179	-	-	987	4,179	1,018	4,510	-	-	1,018	4,510	7,943		Mar
	Apr	1,321	4,742	-	-	1,321	4,742	1,251	4,388	-	-	1,251	4,388	9,615		Avr
	May	1,224	4,653	-	-	1,224	4,653	1,159	4,300	-	-	1,159	4,300	6,902		Mai
	Jun	1,055	5,749	-	-	1,055	5,749	1,107	5,140	-	-	1,107	5,140	2,928		Juin
	Jul	1,358	6,712	-	-	1,358	6,712	1,123	6,533	-	-	1,123	6,533	4,506		Juil
	Aug	987	5,817	-	-	987	5,817	1,133	5,771	-	-	1,133	5,771	6,068		Aoû
	Sep	1,211	7,231	-	-	1,211	7,231	1,127	6,650	-	-	1,127	6,650	9,333		Sep
	Oct	1,212	6,239	-	-	1,212	6,239	1,060	7,335	-	-	1,060	7,335	9,204		Oct
	Nov	1,237	5,870	35	166	1,272	6,036	n.a	n.a	n.a	n.a	n.a	n.a	4,219		Nov
Dec	1,556	6,985	50	226	1,606	7,211	n.a	n.a	n.a	n.a	n.a	n.a	5,202		Déc	
2007	Jan	1,801	6,393	77	86	1,878	6,479	n.a	n.a	n.a	n.a	n.a	n.a	10,571	2007	Jan
	Feb	1,111	4,144	58	90	1,169	4,234	n.a	n.a	n.a	n.a	n.a	n.a	9,363		Fév
	Mar	963	5,683	34	85	997	5,768	n.a	n.a	n.a	n.a	n.a	n.a	6,281		Mar
	Apr	1,215	6,213	88	116	1,303	6,329	1,180	6,143	90	104	1,270	6,247	9,484		Avr
	May	1,056	5,743	33	99	1,089	5,842	1,043	5,627	44	75	1,087	5,702	7,587		Mai
	Jun	1,041	6,583	11	53	1,052	6,636	1,123	6,000	56	87	1,179	6,087	4,022		Juin
	Jul	1,227	9,257	77	45	1,304	9,302	1,226	9,599	49	64	1,275	9,663	4,954		Juil
	Aug	1,042	6,903	69	173	1,111	7,076	1,053	7,288	59	103	1,112	7,391	2,290		Aoû
	Sep	1,262	8,160	20	144	1,282	8,304	1,008	7,844	34	51	1,042	7,895	5,344		Sep
	Oct	1,165	6,678	34	108	1,199	6,786	1,045	7,585	30	165	1,075	7,750	7,758		Oct
	Nov	1,390	6,701	28	168	1,418	6,869	1,174	6,902	33	126	1,207	7,028	6,687		Nov
Dec	1,913	7,596	44	124	1,957	7,720	1,586	6,507	48	136	1,634	6,643	11,396		Déc	

Source: Immigration Department and South Sea Shipping / Service de l'Immigration et South Sea Shipping

- : nil or less than half final unit shown/nul ou inférieur au demi de l'unité indiquée

n.a. : Not Available/Non disponible

r : Revised / chiffre révisé

Table 2: Visitor Arrivals by Usual Country of Residence
Tableau 2 : Arrivées des visiteurs par pays de résidence habituelle

Year	Month	Australia	New Zealand	New Caledonia	Other Pacific Countries	Europe	North America	Japan	Other Countries	Not Stated	TOTAL	Année	Mois
		Australie	Nouvelle-Zélande	Nouvelle-Calédonie	Autres Pays du Pacifique		Amérique du Nord	Japon	Autres pays	Non spécifié			
2003	Dec	2,938	580	646	136	201	88	42	103	-	4,734	2003	Déc
2004	Dec	3,806	656	827	321	295	131	52	89	1	6,178	2004	Déc
2005	Dec	3,924	596	818	219	309	160	49	101	1	6,177	2005	Déc
2006	Jan	3,731	397	810	151	330	133	31	79	-	5,662	2006	Jan
	Feb	2,482	4,179	550	197	272	89	44	72	-	7,885		Fév
	Mar	2,913	327	286	181	217	96	59	100	-	4,179		Mar
	Apr	2,956	611	497	170	247	119	42	100	-	4,742		Avr
	May	2,580	731	577	229	243	129	50	114	-	4,653		Mai
	Jun	3,327	1,176	449	245	236	196	38	82	-	5,749		Juin
	Jul	3,802	1,132	652	198	477	260	72	119	-	6,712		Juil
	Aug	2,874	1,171	565	338	429	219	91	130	-	5,817		Aoû
	Sep	4,076	1,312	888	234	384	175	55	107	-	7,231		Sep
	Oct	3,705	1,020	542	235	443	149	50	95	-	6,239		Oct
	Nov	3,526	777	681	325	403	161	61	102	-	6,036		Nov
	Dec	4,413	925	983	178	340	170	63	139	-	7,211		Déc
2007	Jan	4,016	709	974	151	371	98	68	93	-	6,479	2007	Jan
	Feb	2,604	298	592	168	290	124	47	111	-	4,234		Fév
	Mar	3,618	570	422	368	280	176	69	264	-	5,768		Mar
	Apr	3,876	912	615	168	287	259	79	132	-	6,329		Avr
	May	3,305	949	765	220	218	268	33	85	-	5,842		Mai
	Jun	3,986	1267	564	153	191	275	48	152	-	6,636		Juin
	Jul	4,361	2717	764	357	405	409	109	181	-	9,302		Juil
	Aug	3,785	1472	660	203	465	264	69	158	-	7,076		Aoû
	Sep	4,889	1552	903	290	243	196	70	161	-	8,304		Sep
	Oct	4,175	1273	473	202	278	195	59	130	-	6,786		Oct
	Nov	4,050	997	840	246	396	160	36	145	-	6,869		Nov
	Dec	4,809	902	905	374	361	155	58	155	-	7,720		Déc

Source: Immigration Department / Service de l'Immigration

- : nil or less than half final unit shown/nul ou inférieur au demi de l'unité indiquée

n.a. : Not Available/Non disponible

r : Revised / chiffre révisé

Table 3 : Visitor Arrivals by Purpose of Visit
Tableau 3 : Arrivées de visiteurs selon le motif du voyage

Year	Month	VISITORS VISITEURS					Total Visitors Visiteurs global	Année	Mois
		Holidays Vacances	Visiting Friends and Relatives Visite à des amis et à la famille	Business, Meeting/Conf. Affaires, réunions ou conférence	Stop Over Escale	Not Stated non spécifié			
2003	Dec	3,713	619	365	34	-	4,734	2003	Déc
2004	Dec	4,806	715	460	196	-	6,177	2004	Déc
2005	Dec	4,973	702	453	49	-	6,177	2005	Déc
2006	Jan	4,544	448	627	43	-	5,662	2006	Jan
	Feb	3,091	275	558	24	-	3,948		Fév
	Mar	3,308	154	703	13	-	4,179		Mar
	Apr	3,721	331	675	15	-	4,742		Avr
	May	3,458	308	813	74	-	4,653		Mai
	Jun	4,387	353	959	50	-	5,749		Juin
	Jul	5,301	641	732	38	-	6,712		Juil
	Aug	4,441	453	877	46	-	5,817		Aoû
	Sep	5,781	449	873	128	-	7,231		Sep
	Oct	4,801	395	913	130	-	6,239		Oct
	Nov	4,504	418	1,014	100	-	6,036		Nov
	Dec	5,693	836	568	114	-	7,211		Déc
2007	Jan	5,337	524	591	27	-	6,479	2007	Jan
	Feb	3,259	282	566	127	-	4,234		Fév
	Mar	4,162	322	1,091	193	-	5,768		Mar
	Apr	5,045	475	625	183	-	6,329		Avr
	May	4,218	507	1,049	68	-	5,842		Mai
	Jun	5,169	550	868	48	-	6,636		Juin
	Jul	7,174	720	1,171	237	-	9,302		Juil
	Aug	5,611	504	911	49	-	7,076		Aoû
	Sep	6,825	531	935	12	-	8,304		Sep
	Oct	5,117	464	1,188	16	-	6,786		Oct
	Nov	5,170	489	1,198	11	-	6,869		Nov
	Dec	6,235	793	643	49	-	7,720		Déc

Source: Immigration Department and South Sea Shipping / Service de l'Immigration et South Sea Shipping

- : nil or less than half final unit shown/nul ou inférieur au demi de l'unité indiquée

n.a. : Not Available/Non disponible

r : Revised / chiffre révisé

Table 4 : Overseas Arrivals of Residents by Nationality

Tableau 4 : Arrivées des résidents par nationalité

Year	Month	Ni-Vanuatu	Australian Australien	French Français	British Anglais	New Zealander Néo- Zélandais	Asian Asiatiques	Pacific Islanders Autres pays du Pacifique	North American Américain du Nord	Other countries Autres pays	TOTAL	Année	Mois
2003	Dec	977	190	112	21	53	23	23	11	10	1,420	2003	Déc
2004	Dec	1,219	173	122	26	55	15	22	22	14	1,668	2004	Déc
2005	Dec	1,002	183	128	17	49	20	24	20	10	1,453	2005	Déc
2006	Jan	673	347	146	26	118	26	75	61	24	1,496	2006	Jan
	Feb	413	249	165	24	80	23	165	30	18	1,167		Fév
	Mar	424	280	74	25	87	27	29	29	12	987		Mar
	Apr	663	330	128	20	86	38	42	23	21	1,351		Avr
	May	614	302	140	18	74	29	18	19	10	1,224		Mai
	Jun	594	176	86	19	88	26	26	25	15	1,055		Juin
	Jul	568	307	140	20	83	41	145	31	23	1,358		Juil
	Aug	461	233	77	22	73	39	26	32	24	987		Août
	Sep	590	264	109	16	79	38	43	56	16	1,211		Sep
	Oct	608	296	90	16	78	19	46	42	17	1,212		Oct
	Nov	722	256	89	19	93	33	26	23	11	1,272		Nov
	Dec	1050	240	128	6	78	34	34	29	7	1,606		Déc
2007	Jan	996	377	156	35	129	58	60	53	11	1,878	2007	Jan
	Feb	426	257	155	18	84	36	140	38	16	1,169		Fév
	Mar	483	228	80	7	84	22	42	38	12	997		Mar
	Apr	666	320	101	3	88	28	34	44	19	1,303		Avr
	May	598	222	129	1	59	25	23	26	7	1,089		Mai
	Jun	577	213	91	2	80	22	18	29	19	1,052		Juin
	Jul	717	268	139	5	81	28	17	37	12	1,304		Juil
	Aug	610	208	97	2	91	25	16	50	13	1,111		Août
	Sep	716	230	149	7	78	21	29	39	12	1,282		Sep
	Oct	639	269	113	8	84	17	14	39	14	1,199		Oct
	Nov	875	256	97	9	99	10	20	37	14	1,418		Nov
	Dec	1,362	272	132	6	80	14	33	35	24	1,957		Déc

Source: Immigration Department / Service de l'Immigration

- : nil or less than half final unit shown/nul ou inférieur au demi de l'unité indiquée

n.a. : Not Available/Non disponible

r : Revised / chiffre révisé