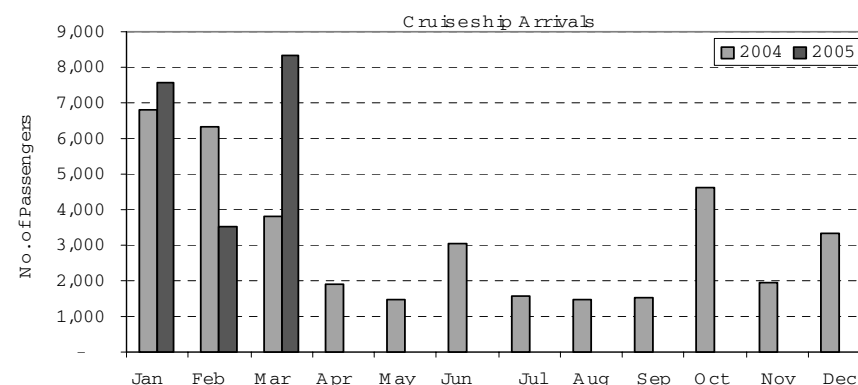
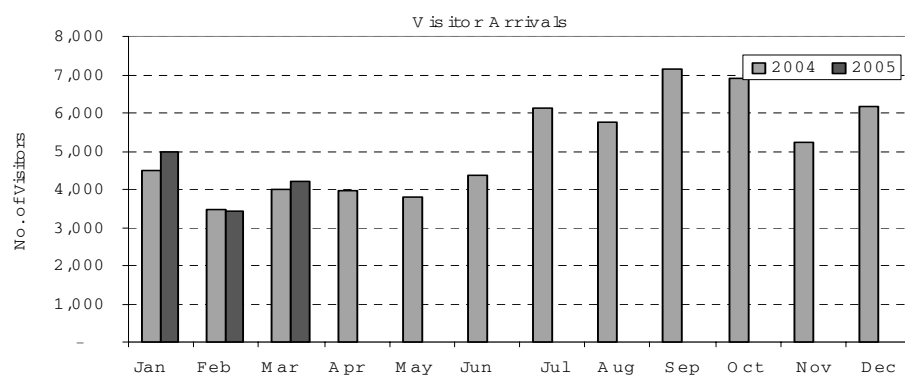


TOURISM STATISTICS – MARCH 2005

Graph 1: Monthly Comparison



HIGHLIGHTS

- In March 2005, visitor arrivals showed an increase of 22.5% , from 3,440 in February 2005 to 4,214 in March 2005. This increase was mainly due to visitor arrivals by usual country of residence.
- Australia, which remains the principal market for overseas visitors showed an increase of 32.4% over February 2005. Increases over the same period are also shown for New Zealand (116.6%), North America (107.5%), Other Pacific Countries (4.1%) and Europe (3.6%). However decreases over the same period are shown for New Caledonia 38.8%, Other Countries 23.2% and Japan 14.7%.
- Out of the total visitor arrivals in March 2005, 72.0% came mainly for holiday, while 16.2% came for business and 8.4% came to visit friends and relatives.
- Departures of residents decreased by 1.5% in March 2005 compared to February 2005.
- Cruise ship visitor arrivals went up from 3,533 in February 2005 to 8,336 in March 2005. This represents a significant increase of 136.0% in relative terms. This is due to an increase on the number of boat visits to Vanuatu in the month of March 2005.

Table 1 : Summary of Overseas Migration

Tableau 1 : Résumé des échanges migratoires avec l'extérieur

Year	Quarter	ARRIVALS / ARRIVEES			DEPARTURES / DEPARTS			Day visitors	Année	Trim estre
		Residents	Visitors	Total	Residents	Visitors	Total	Visiteurs		
		Résidents	Visiteurs		Résidents	Visiteurs		d'un jour		
2002		11,369	49,462	60,831	11,834	45,287	57,121	45,832	2002	
2003		12,115	50,400	62,515	12,537	50,485	63,022	50,476	2003	
2004		12,787	61,454	74,241	12,912	61,597	74,509	37,870	2004	
2002	1st	2,999	10,557	13,556	2,986	9,406	12,392	14,160	2002	1er
	2nd	2,752	11,746	14,498	2,812	11,106	13,918	4,551		2ème
	3rd	2,535	14,194	16,729	2,683	13,488	16,171	13,576		3ème
	4th	3,083	12,965	16,048	3,353	11,287	14,640	13,545		4ème
2003	1st	3,115	10,490	13,605	3,002	11,635	14,637	9,787	2003	1er
	2nd	2,544	10,529	13,073	3,020	9,889	12,909	14,526		2ème
	3rd	3,102	15,055	18,157	2,978	14,639	17,617	10,818		3ème
	4th	3,354	14,326	17,680	3,537	14,322	17,859	15,345		4ème
2004	1st	2,934	11,994	14,928	3,488	14,982	18,470	16,985	2004	1er
	2nd	2,996 r	12,120 r	15,116 r	2,723 r	12,330 r	15,053 r	6,436		2ème
	3rd	2,969	19,003	21,972	2,828	19,188	22,016	4,540		3ème
	4th	3,888	18,337	22,225	3,873	15,097	18,970	9,909		4ème
2005	1st	3,466	12,648	16,114	3,626	14,484	18,110	19,454	2005	1er
2004	Jan	1,246	4,492 r	5,738 r	1,589 r	6,588 r	8,177 r	6,813	2004	Jan
	Feb	893	3,488 r	4,381 r	1,059 r	3,935 r	4,994 r	6,356		Fév
	Mar	795	4,014	4,809	840 r	4,459 r	5,299 r	3,816		M ar
	Apr	1,115 r	3,955 r	5,070 r	469 r	3,905 r	4,374 r	1,895		Avr
	May	924	3,792 r	4,716 r	1,008 r	4,221 r	5,229 r	1,473		M ai
	Jun	957	4,373 r	5,330 r	1,246 r	4,204 r	5,450 r	3,068		Juin
	Jul	1,073	6,116	7,189	1,043 r	6,139 r	7,182 r	1,560		Juil
	Aug	899	5,741	6,640	980 r	6,531 r	7,511 r	1,480		A oû
	Sep	997 r	7,146 r	8,143 r	805 r	6,518 r	7,323 r	1,500 r		Sep
	Oct	1,042	6,915 r	7,957 r	872 r	5,585 r	6,457 r	4,639		O ct
	Nov	1,178	5,244	6,422	1,019 r	4,783	5,802 r	1,934		Nov
	Dec	1,668	6,178	7,846	1,982	4,729	6,711	3,336		D éc
2005	Jan	1,505	4,994	6,499	1,403	7,103	8,506	7,585	2005	Jan
	Feb	903	3,440	4,343	1,120	3,367	4,487	3,533		Fév
	Mar	1,058	4,214	5,272	1,103	4,014	5,117	8,336		M ar

Source: Immigration Department and South Sea Shipping / Service de l'Immigration et South Sea Shipping

- : nil or less than half final unit shown

n.a.: Not Available

r: Revised

- : nul ou inférieur au demi de l'unité indiquée

n.a.: Non disponible

r: chiffre révisé

Table 2: Visitor Arrivals by Usual Country of Residence
 Tableau 2 : Arrivées des visiteurs par pays de résidence habituelle

Year	Quarter	Australia	New Zealand	New Caledonia	Other Pacific Countries	Europe	North America	Japan	Other Countries	Not Stated	TOTAL	Année	Trimestre
		Australie	Nouvelle-Zélande	Nouvelle-Calédonie	Autres Pays du Pacifique		Amérique du Nord	Japon	Autres pays	Non spécifié			
2002		29,730	7,263	4,704	1,828	2,948	1,438	731	803	-	49,445	2002	
2003		29,492	7,729	5,050	2,034	3,003	1,625	571	881	15	50,400	2003	
2004		36,407	8,220	6,630	3,179	3,388	1,954	591	1,084	-	61,454	2004	
2002	1st	6,199	1,409	1,175	427	661	266	190	229	-	10,556	2002	1er
	2nd	7,148	1,924	829	400	642	390	197	201	-	11,731		2ème
	3rd	8,202	2,094	1,489	487	986	531	213	191	-	14,193		3ème
	4th	8,181	1,836	1,211	514	659	251	131	182	-	12,965		4ème
2003	1st	6,344	1,291	1,161	478	614	275	136	183	8	10,490	2003	1er
	2nd	6,102	1,847	962	387	554	395	135	143	4	10,529		2ème
	3rd	8,553	2,575	1,400	533	1,016	530	169	276	3	15,055		3ème
	4th	8,493	2,016	1,527	636	819	425	131	279	-	14,326		4ème
2004	1st	7,755	1,053	1,388	564	610	264	123	237	-	11,994	2004	1er
	2nd	7,124	1,670	1,290	467	621	542	145	261	-	12,120 r		2ème
	3rd	9,940	3,299	2,027	1,215	1,270	749	182	321	-	19,003		3ème
	4th	11,588	2,198	1,925	933	887	399	141	265	-	18,337		4ème
2005	1st	7,864	943	1,591	852	670	357	113	258	-	12,648	2005	1er
2004	Jan	2,864	439	717	122	186	67	36	61	-	4,492 r	2004	Jan
	Feb	2,158	194	416	282	229	82	34	93	-	3,488 r		Fév
	Mar	2,733	420	255	160	195	115	53	83	-	4,014 r		Mar
	Apr	2,377	438	469	206	225	115	45	80	-	3,955 r		Avr
	May	2,076	491	588	121	228	149	61	78	-	3,792 r		Mai
	Jun	2,671	741	233	140	168	278	39	103	-	4,373 r		Juin
	Jul	2,907	1,153	552	508	478	323	75	120	-	6,116 r		Juil
	Aug	3,123	1,017	428	355	428	207	66	117	-	5,741 r		Août
	Sep	3,910	1,129	1,047	352	364	219	41	84	-	7,146 r		Sep
	Oct	4,358	996	557	344	341	157	52	110	-	6,915 r		Oct
	Nov	3,424	546	541	268	251	111	37	66	-	5,244 r		Nov
	Dec	3,806	656	827	321	295	131	52	89	1	6,178 r		Déc
2005	Jan	2,967	373	785	352	273	111	50	83	-	4,994	2005	Jan
	Feb	2,107	180	500	245	195	80	34	99	-	3,440		Fév
	Mar	2,790	390	306	255	202	166	29	76	-	4,214		Mar

Source: Immigration Department / Service de l'Immigration

- : nil or less than half final unit shown

n.a.: Not Available

r: Revised

- : nul ou inférieur au demi de l'unité indiquée

n.a.: Non disponible

r: chiffre révisé

Table 3 : Visitor Arrivals by Purpose of Visit
 Tableau 3 : Arrivées de visiteurs selon le motif du voyage

Year	Quarter	VISITORS VISITEURS							DAY VISITORS VISITEURS D'UN JOUR		Année	Trimestre
		Holidays	Visiting Friends and Relatives	Business, Meeting/Conf.	Stop Over	Other Purpose	Not Stated	Total Visitors	Cruisehip	Other		
		Vacances	Visite à des amis et à la famille	Affaires, réunions ou conférence	Escale	Autres motifs	non spécifié	Visiteurs global	Croisiéristes	Autres		
2002		38,740	3,563	6,544	611	1	-	49,459	45,832	-	2002	
2003		38,924	3,887	6,746	835	6	2	50,400	50,476	-	2003	
2004		47,516	4,662	7,741	1,534	-	-	61,453	37,870	-	2004	
2002	1st	8,257	813	1,374	113	-	-	10,557	14,160	-	2002	1er
	2nd	8,927	842	1,831	146	-	-	11,746	4,551	-		2ème
	3rd	11,242	912	1,832	208	-	-	14,194	13,576	-		3ème
	4th	10,314	996	1,507	144	1	-	12,962	13,545	-		4ème
2003	1st	8,218	689	1,454	126	1	2	10,490	9,787	-	2003	1er
	2nd	8,020	839	1,529	139	2	-	10,529	14,526	-		2ème
	3rd	11,653	1,102	1,982	318	-	-	15,055	10,818	-		3ème
	4th	11,033	1,257	1,781	252	3	-	14,326	15,345	-		4ème
2004	1st	9,451	908	1,547	88	-	-	11,994	16,985	-	2004	1er
	2nd	9,234 r	1,085 r	1,737 r	64 r	- r	- r	12,120 r	6,436	-		2ème
	3rd	14,647	1,203	2,443	710	-	-	19,003	4,540	-		3ème
	4th	14,184	1,466	2,014	672	-	-	18,336	9,909	-		4ème
2005	1st	9,625	804	1,797	393	29	-	12,648	19,454	-	2005	1er
2004	Jan	3,739 r	429 r	295 r	29 r	-	-	4,492 r	6,813	-	2004	Jan
	Feb	2,582 r	230 r	636 r	40 r	-	-	3,488 r	6,356	-		Fév
	Mar	3,130	249	616	19	-	-	4,014	3,816	-		Mar
	Apr	2,975 r	420 r	548 r	12 r	- r	- r	3,955 r	1,895	-		Avr
	May	2,887	324	538	43	-	-	3,792	1,473	-		Mai
	Jun	3,372 r	341 r	651 r	9	-	-	4,373 r	3,068	-		Juin
	Jul	4,363	489	1,050	214	-	-	6,116	1,560	-		Juil
	Aug	4,491	291	729	230	-	-	5,741	1,480	-		Août
	Sep	5,793	423 r	664	266	-	-	7,146 r	1,500	-		Sep
	Oct	5,480 r	354 r	758 r	323 r	-	-	6,915 r	4,639	-		Oct
	Nov	3,898	397 r	796 r	153	-	-	5,244 r	1,934	-		Nov
	Dec	4,806	715	460	196	-	-	6,177	3,336	-		Déc
2005	Jan	4,024	272	515	169	14	-	4,994	7,585	-	2005	Jan
	Feb	2,567	180	599	79	15	-	3,440	3,533	-		Fév
	Mar	3,034	352	683	145	-	-	4,214	8,336	-		Mar

Source: Immigration Department and South Sea Shipping / Service de l'Immigration et South Sea Shipping

- : nil or less than half final unit shown
 - : nul ou inférieur au demi de l'unité indiquée

n.a.: Not Available
 n.a.: Non disponible

r: Revised
 r: chiffre révisé

Table 4 : Overseas Arrivals of Residents by Nationality

Tableau 4 : Arrivées des résidents par nationalité

Year	Quarter	Ni-Vanuatu	Australian	French	British	New Zealander	Asian	Pacific Islanders	North American	Other countries	Not Stated	TOTAL	Année	Trimestre
		Australien	Français	Anglais	Néo-Zélandais	Asiatiques	Autres pays du Pacifique	Américain du Nord	Autres pays	Non spécifié				
2002		5,730	2,276	1,420	241	678	275	350	262	127	10	11,369	2002	
2003		6,512	2,199	1,399	256	660	296	362	305	112	14	12,115	2003	
2004		7,183	2,274	1,329	229	741	234	320	319	158	0	12,787	2004	
2002	1st	1,368	621	461	63	183	63	120	78	41	1	2,999	2002	1er
	2nd	1,347	600	336	69	167	80	64	58	27	4	2,752		2ème
	3rd	1,278	493	329	54	151	57	102	46	25	0	2,535		3ème
	4th	1,737	562	294	55	177	75	64	80	34	5	3,083		4ème
2003	1st	1,553	586	441	75	178	76	96	87	20	3	3,115	2003	1er
	2nd	1,286	509	294	57	141	65	89	67	35	1	2,544		2ème
	3rd	1,692	534	340	59	175	74	111	81	28	8	3,102		3ème
	4th	1,981	570	324	65	166	81	66	70	29	2	3,354		4ème
2004	1st	1,361	594	380	57	198	63	140	102	39	0	2,934	2004	1er
	2nd	1,645	548	306	50	187	62	76	78	44	0	2,996 r		2ème
	3rd	1,652	522	335	55	186	59	56	70	34	0	2,969		3ème
	4th	2,525	610	308	67	170	50	48	69	41	0	3,888		4ème
2005	1st	1,734	671	469	56	222	64	109	84	54	3	3,466	2005	1er
2004	Jan	579 r	251 r	155 r	31 r	88 r	22 r	51 r	57 r	12 r	-	1,246 r	2004	Jan
	Feb	334 r	189	159	17	62	20	70	25	17	-	893 r		Fév
	Mar	448	154	66	9	48	21	19	20	10	-	795		Mar
	Apr	568 r	232 r	92 r	24 r	79 r	30 r	39 r	34 r	17 r	- r	1,115 r		Avr
	May	448 r	175	153	10	56	17	24	23	18	-	924 r		Mai
	Jun	629 r	141 r	61 r	16 r	52	15	13 r	21 r	9	-	957 r		Juin
	Jul	620	177	117	13	66	25	18	22	15	-	1,073		Juil
	Aug	488	189	84	20	63	11	19	17	8	-	899		Août
	Sep	544 r	156	134	22	57	23	19	31	11	-	997 r		Sep
	Oct	527 r	246 r	100	22 r	73	22	13	29	10	-	1,042 r		Oct
	Nov	779	191	86	19	42	13	13	18	17	-	1,178		Nov
	Dec	1,219	173	122	26	55	15	22	22	14	-	1,668		Déc
2005	Jan	741	257	244	25	96	19	51	48	24	-	1,505	2005	Jan
	Feb	452	179	138	11	59	12	22	14	16	-	903		Fév
	Mar	541	235	87	20	67	33	36	22	14	3	1,058		

Source: Immigration Department / Service de l'Immigration

- : nil or less than half final unit shown

n.a.: Not Available

r: Revised

- : nul ou inférieur au denier de l'unité indiquée

n.a.: Non disponible

r : chiffre révisé