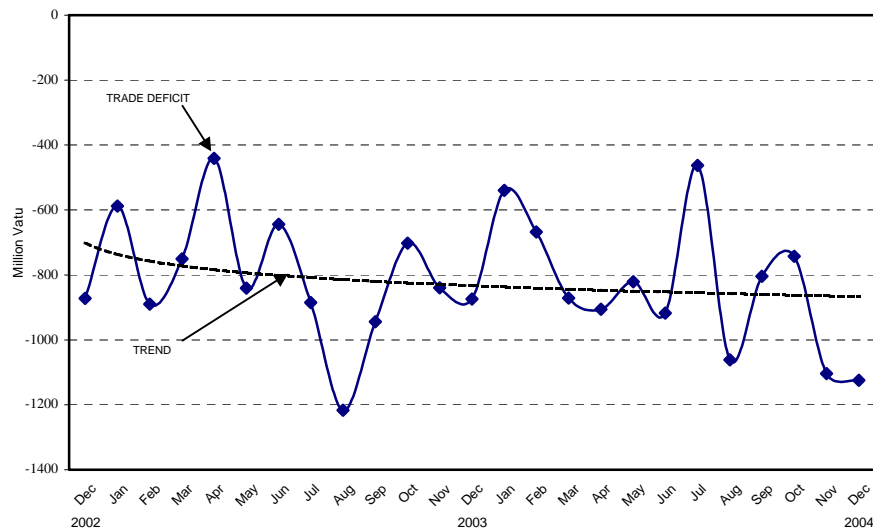
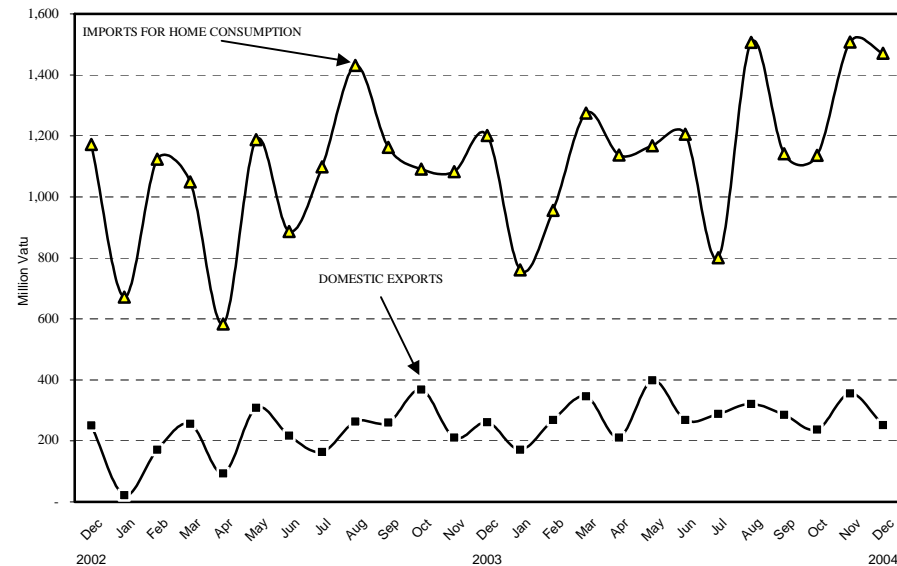


OVERSEAS TRADE –December 2004

TRADE DEFICIT



DOMESTIC EXPORTS AND IMPORTS FOR HOME CONSUMPTION

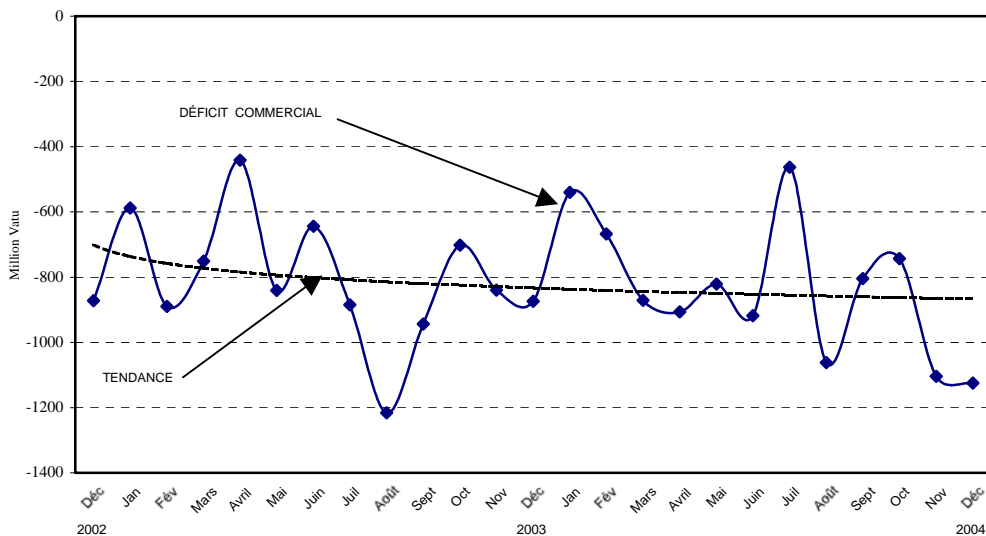


HIGHLIGHTS

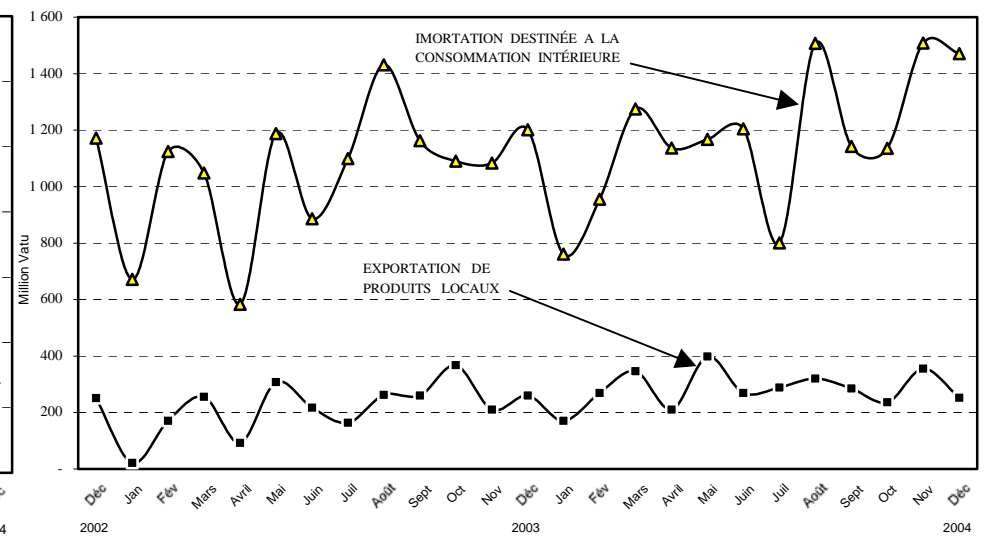
- On a monthly basis, December 2004 provisional trade figures depicts a trade deficit of 20 million vatu compared to November 2004. However when compared to the same month of last year, trade deficit showed an overall deterioration of 252 million Vatu.
- Total imports recorded an increase of 19.6% in December 2004 compared to the same period of 2003. This was due to an increase of 22.5% in Imports for home consumption from 1,201 million Vatu in December 2003 to 1,471 million Vatu in December 2004.
- Domestic exports (excluding Re-export) for December 2004 depicts a decrease of -29.2% when compared to November 2004, however a further decrease is seen when compared to December 2003 exports from 262 million to 252 million vatu registering 3.08% drop. This decrease was mainly due to no export of copra and a decrease in Cowhides by 66.6% during the period. However, Coconut Oil export shows an increase by 100% together with Kava and Beef by 32.9% and 15.2% when compared with the same period of 2003.

COMMERCE EXTÉRIEUR – DÉCEMBRE 2004

DÉFICIT COMMERCIAL



EXPORTATION DE PRODUITS LOCAUX ET IMPORTATION DESTINÉE A LA CONSOMMATION INTÉRIEURE



L'ESSENTIEL

- Selon les chiffres prévisionnels de décembre 2004, le déficit commercial a augmenté de 20 millions de vatu par rapport à novembre 2004 et il s'est détérioré de 252 millions de vatu par rapport à décembre 2003.
- Les importations totales ont augmenté de 19,6% en décembre 2004 par rapport à la même période de 2003. Cela est dû à une hausse de 22,5% des importations destinées à la consommation intérieure de 1 201 millions de vatu en décembre 2003 à 1 471 millions de vatu en novembre 2004.
- Les exportations de produits locaux (ré-exportations exclues) ont baissé de 29,2% par rapport à novembre 2004. Comparées à décembre 2003, elles ont diminué de 3,8%, soit 262 millions de vatu en décembre 2003 à 252 millions de vatu en décembre 2004. Cette baisse est essentiellement due à une diminution des exportations des cuirs et peaux (66,6%) et d'autre part il n'y a pas eu d'exportation de coprah en décembre 2004. Cependant, l'exportation des produits suivants a montré une hausse: l'huile de coco (100%), kava (32,9%) et viande bovine (15.2%) par rapport à la même période de 2003.

Table 1 Summary of Overseas Trade
Tableau 1 Récapitulatif du commerce extérieur

In million Vatu
En millions de Vatu

Year / Année	Quarter	EXPORTS F.O.B./ EXPORTATIONS FAB					IMPORTS C.I.F. / IMPORTATIONS CAF							Année	Trimestre
		Domestic Exports Exportation de produits locaux		Total Exports Total des Exportations	Re-exports Ré-expor- tations	Total Exports Total des Exportations (E)	Imports for Home Consumption			Imports for Re-exports	Total Imports	Trade Deficit Déficit Commercial (E)-(I)	Balance Ratio Taux de Couverture (E)/(I)		
Luganville	Port Vila	Total	Luganville				Port Vila	Total	Importations pour ré- exportations					Total des Importa- tions (I)	
2002		1,360	568	1,928	662	2,590	1,996	10,239	12,235	198	12,433	-9,843	0.21	2002	
2003		1,717	883	2,600	652	3,253	1,711	10,859	12,570	133	12,702	-9,450	0.26	2003	
2004		2,556	737	3,294	873	4,168	2,015	12,052	14,067	239	14,306	-10,138	1.74	2004	
2002	1st	111	155	266	170	436	266	2,116	2,382	85	2,468	-2,032	0.18	2002	1er
	2nd	654	119	589	191	780	674	2,580	3,254	58	3,312	-2,532	0.24		2ème
	3rd	0	92	352	158	511	514	2,696	3,210	25	3,234	-2,723	0.16		3ème
	4th	519	202	721	142	863	541	2,847	3,389	30	3,419	-2,556	0.25		4ème
2003	1st	265	186	451	178	629	298	2,546	2,844	12	2,856	-2,227	0.22	2003	1er
	2nd	400	220	620	126	746	355	2,303	2,658	12	2,670	-1,924	0.28		2ème
	3rd	446	243	689	151	840	519	3,174	3,693	31	3,724	-2,884	0.23		3ème
	4th	606	234	840	197	1,038	539	2,836	3,375	78	3,452	-2,415	0.30		4ème
2004	1st	499	175	675	140	815	309	2,683	2,992	14	3,006	-2,191	0.27	2004	1er
	2nd	692	187	879	143	1,022	508	3,002	3,510	157	3,667	-2,645	0.28		2ème
	3rd	716	179	895	285	1,180	520	2,930	3,450	59	3,509	-2,329	0.34		3ème
	4th	649	196	845	305	1,151	678	3,437	4,115	8	4,123	-2,972	0.85		4ème
2003	January	2	21	23	66	89	22	649	671	5	676	-587	0.13	2003	Janvier
	February	62	109	171	69	240	81	1,043	1,124	6	1,130	-890	0.21		Février
	March	201	56	257	43	300	195	854	1,049	1	1,050	-750	0.29		Mars
	April	42	53	95	50	145	50	533	583	1	584	-439	0.25		Avril
	May	236	72	308	42	350	202	986	1,188	3	1,191	-841	0.29		Mai
	June	122	95	217	34	251	103	784	887	8	895	-644	0.28		Juin
	July	81	83	164	53	217	203	896	1,099	3	1,102	-885	0.20		Juillet
	August	163	101	264	24	288	157	1,274	1,431	1	1,432	-1,144	0.20		Août
	September	202	59	261	74	335	159	1,004	1,163	27	1,190	-855	0.28		Septembre
	October	302	66	368	24	392	178	913	1,091	3	1,094	-702	0.36		Octobre
	November	122	89	211	76	287	108	975	1,083	43	1,126	-840	0.25		Novembre
	December	182	79	262	97	359	253	948	1,201	31	1,232	-873	0.29		Décembre
2004	January	24	35	60	60	120	26	735	761	11	772	-652	0.16	2004	Janvier
	February	241	28	269	19	288	150	806	956	0	956	-668	0.30		Février
	March	234	112	346	61	407	133	1,142	1,275	3	1,278	-871	0.32		Mars
	April	167	44	211	59	270	176	961	1,137	39	1,176	-906	0.23		Avril
	May	302	97	399	64	463	162	1,006	1,168	116	1,284	-821	0.36		Mai
	June	223	46	269	20	289	170	1,035	1,205	2	1,207	-918	0.24		Juin
	July	253	36	289	75	364	104	697	801	26	827	-463	0.44		Juillet
	August	265	56	321	142	463	242	1,265	1,507	18	1,525	-1,062	0.30		Août
	September	198	87	285	68	353	174	968	1,142	15	1,157	-804	0.31		Septembre
	October	180	57	237	161	398	188	948	1,136	5	1,141	-743	0.35		Octobre
	November	284	72	356	48	405	205	1,303	1,508	1	1,509	-1,104	0.27		Novembre
	December	185	67	252	96	348	285	1,186	1,471	2	1,473	-1,125	0.24		Décembre

Table 2
Tableau 2

Principal domestic exports, in value
Principales exportations de produits locaux, en valeur

In million Vatu
En millions de Vatu

Year / Quarter	Copra Coprah	Coconut Oil Huile de coco	Beef Veal Viande bovine	Cocoa Cacao	Shells Coquillages	Timber Sawn Bois débité	Cowhides Cuir et peaux	Kava	Coffee Café	Other products Autres produits	Total	Année Trimestre
2002	174	471	194	141	50	197	28	232	-	441	1,927	2002
2003	282	382	287	295	45	249	36	228	-	797	2,600	2003
2004	446	1,026	286	160	30	247	28	440	-	631	3,294	2004
2002 1st	-	16	47	21	10	17	3	80	-	71	265	2002 1er
2nd	72	179	41	21	20	55	9	38	-	155	590	2ème
3rd	-	123	55	10	7	39	7	50	-	62	354	3ème
4th	102	152	50	89	14	86	9	64	-	153	719	4ème
2003 1st	48	90	49	15	11	26	5	40	-	165	449	2003 1er
2nd	70	61	74	143	12	63	6	39	-	152	620	2ème
3rd	88	71	66	76	12	89	7	59	-	221	689	3ème
4th	76	160	98	61	10	71	18	90	-	259	842	4ème
2004 1st	121	219	58	12	2	82	7	36	-	138	675	2004 1er
2nd	117	318	66	24	7	55	4	85	-	203	879	2ème
3rd	70	299	58	72	11	62	7	161	-	155	895	3ème
4th	138	190	104	52	10	48	10	158	-	135	845	4ème
2003 January	-	-	5	-	-	1	-	8	-	8	22	2003 Janvier
February	-	-	14	-	9	13	2	4	-	129	171	Février
March	48	90	30	15	2	12	3	27	-	29	256	Mars
April	-	-	16	-	5	31	-	7	-	34	93	Avril
May	36	48	24	117	7	14	4	16	-	42	308	Mai
June	34	13	34	26	-	18	2	15	-	76	218	Juin
July	-	-	38	15	6	24	2	18	-	61	164	Juillet
August	-	71	10	46	-	31	5	19	-	81	263	Août
September	88	-	18	15	6	34	-	19	-	80	260	Septembre
October	-	109	42	25	2	31	8	40	-	111	368	Octobre
November	-	51	29	13	4	10	2	19	-	82	211	Novembre
December	75	-	27	24	4	30	7	30	-	64	262	Décembre
2004 January	-	-	17	12	-	-	-	6	-	25	60	2004 Janvier
February	53	142	7	-	2	31	2	12	-	20	269	Février
March	68	77	34	-	-	51	5	18	-	93	346	Mars
April	25	105	14	2	3	14	-	24	-	24	211	Avril
May	66	113	25	-	-	28	2	30	-	135	399	Mai
June	26	100	27	22	4	13	2	31	-	44	269	Juin
July	24	144	13	37	3	18	3	12	-	35	289	Juillet
August	-	122	22	26	1	16	4	64	-	66	321	Août
September	46	33	23	9	7	28	-	85	-	54	285	Septembre
October	98	18	29	8	3	7	3	43	-	28	237	Octobre
November	40	101	39	20	4	22	5	64	-	61	356	Novembre
December	-	71	36	24	3	19	2	51	-	46	252	Décembre

Table 3 Principal domestic exports, in quantity
Tableau 3 Principales exportations de produits locaux, en quantité

In tonnes
En tonnes

Year / Quarter	Copra	Coconut Oil	Beef Veal	Cocoa	Shells	Cowhides	Kava	Coffee	
	Coprah	Huile de coco	Viande bovine	Cacao	Coquillages	Cuir et peaux		Café	Année Trimestre
2002	7,339	9,856	683	756	21	235	457	-	2002
2003	10,620	7,725	976	1,506	23	289	491	-	2003
2004	15,194	17,111	927	1,011	25	226	825	-	2004
2002 1st	-	380	156	117	4	32	154	-	2002 1er
2nd	3,567	4,147	148	119	7	70	75	-	2ème
3rd	-	2,388	197	65	4	75	99	-	3ème
4th	3,772	2,941	181	455	5	58	129	-	4ème
2003 1st	1,652	1,587	166	74	6	51	75	-	2003 1er
2nd	2,453	1,364	238	702	6	52	74	-	2ème
3rd	3,502	1,514	223	404	6	55	130	-	3ème
4th	3,013	3,260	349	326	5	131	212	-	4ème
2004 1st	4,077	5,256	173	66	1	56	87	-	2004 1er
2nd	4,119	4,641	229	152	4	37	189	-	2ème
3rd	2,596	4,038	194	481	7	58	269	-	3ème
4th	4,402	3,176	331	312	13	75	280	-	4ème
2003 January	-	-	14	-	-	-	17	-	2003 Janvier
February	-	-	52	-	5	15	9	-	Février
March	1,652	1,587	100	74	1	36	54	-	Mars
April	-	-	47	-	3	-	12	-	Avril
May	1,309	951	78	563	4	35	46	-	Mai
June	1,144	413	113	139	-	17	34	-	Juin
July	-	-	127	73	3	19	38	-	Juillet
August	-	1,512	32	255	-	36	52	-	Août
September	3,502	-	64	76	3	-	45	-	Septembre
October	8	2,147	147	124	1	57	94	-	Octobre
November	-	1,112	104	63	2	17	54	-	Novembre
December	3,004	-	99	139	12	57	70	-	Décembre
2004 January	-	-	44	66	-	-	13	-	2004 Janvier
February	1,556	3,085	22	-	1	19	32	-	Février
March	2,521	2,171	107	-	-	37	42	-	Mars
April	855	1,567	48	15	2	-	56	-	Avril
May	2,289	1,501	90	-	-	18	72	-	Mai
June	975	1,573	91	137	2	19	61	-	Juin
July	942	2,009	43	249	2	20	22	-	Juillet
August	-	1,690	79	167	1	38	103	-	Août
September	1,654	339	72	65	4	-	144	-	Septembre
October	3,004	267	93	53	2	18	71	-	Octobre
November	1,398	1,773	124	120	2	38	116	-	Novembre
December	-	1,136	114	139	9	19	93	-	Décembre

Table 4
Tableau 4

Imports Cleared for Home Consumption by SITC, in Value
Importations destinées à la consommation intérieure par produit selon la
Classification Type pour le Commerce International (CTCI), en valeur

In million Vatu
En millions de Vatu

Year / Quarter	Food & Lives animal Produits alimentaires et animaux vivants	Beverages & Tobacco Boissons & tabacs	Crude Materials Expt fuel Matières brutes non combustibles	Mineral Fuels Energie fossile	Oils fats & Waxes Huiles & graisses animales végétales	Chemical Produits chimiques	Basic Manufactures Produits manufacturés	Machines, Transport Equipments Machines materiel de transport	Miscell. Manufactured Goods Produits manufacturés divers	Goods N.E.C. Articles et transactions, N.C.A.	Total	Année / Trimestre
2002	2,216	456	169	1,441	53	1,559	1,724	2,960	1,451	205	12,235	2002
2003	2,490	713	134	1,846	61	1,454	1,658	2,621	1,354	240	12,570	2003
2004	2,756	551	242	1,871	69	1,558	2,057	3,057	1,471	433	14,069	2004
2002 1st	320	76	24	334	5	288	336	734	226	39	2,382	2002 1er
2nd	648	103	56	380	17	423	434	793	346	55	3,254	2ème
3rd	558	116	50	394	11	418	429	684	495	54	3,210	3ème
4th	689	161	39	334	20	431	525	749	383	58	3,389	4ème
2003 1st	498	269	24	417	8	329	382	574	254	89	2,844	2003 1er
2nd	504	98	24	368	14	342	380	587	302	40	2,659	2ème
3rd	689	178	45	532	18	436	420	885	427	62	3,692	3ème
4th	799	168	41	529	21	347	476	575	371	49	3,375	4ème
2004 1st	506	164	29	243	16	399	447	757	253	178	2,992	2004 1er
2nd	688	145	86	539	13	365	494	671	478	29	3,510	2ème
3rd	593	89	54	645	16	359	486	825	312	66	3,450	3ème
4th	969	153	73	444	24	435	629	804	427	159	4,117	4ème
2003 January	80	30	6	99	-	64	111	158	72	51	671	2003 Janvier
February	151	204	8	204	2	135	100	220	88	12	1,124	Février
March	267	35	10	114	6	130	171	196	94	26	1,049	Mars
April	82	22	6	43	6	81	83	171	75	15	584	Avril
May	261	51	8	175	6	152	170	228	125	12	1,188	Mai
June	161	25	10	150	2	109	127	188	102	13	887	Juin
July	269	72	10	121	5	138	138	255	84	7	1,099	Juillet
August	166	65	16	211	11	152	162	397	219	32	1,431	Août
September	254	41	19	200	2	146	120	233	124	23	1,162	Septembre
October	284	44	9	109	13	132	157	192	134	17	1,091	Octobre
November	206	41	18	290	4	92	154	145	125	8	1,083	Novembre
December	309	83	14	130	3	123	164	239	112	24	1,201	Décembre
2004 January	137	37	8	52	6	86	140	203	69	23	761	2004 Janvier
February	206	65	11	84	1	100	123	281	69	17	957	Février
March	163	62	10	107	9	213	184	273	115	138	1,274	Mars
April	187	37	31	235	3	114	155	242	124	9	1,137	Avril
May	261	49	23	142	5	136	194	226	120	10	1,168	Mai
June	240	59	32	162	5	115	145	203	234	10	1,205	Juin
July	139	11	29	81	7	106	120	200	93	14	801	Juillet
August	205	32	15	342	4	144	251	356	116	38	1,507	Août
September	249	46	10	222	5	109	115	269	103	14	1,142	Septembre
October	296	43	18	66	9	117	236	207	137	7	1,136	Octobre
November	287	70	16	231	6	158	241	330	152	17	1,508	Novembre
December	386	40	39	147	9	160	152	267	138	135	1,473	Décembre