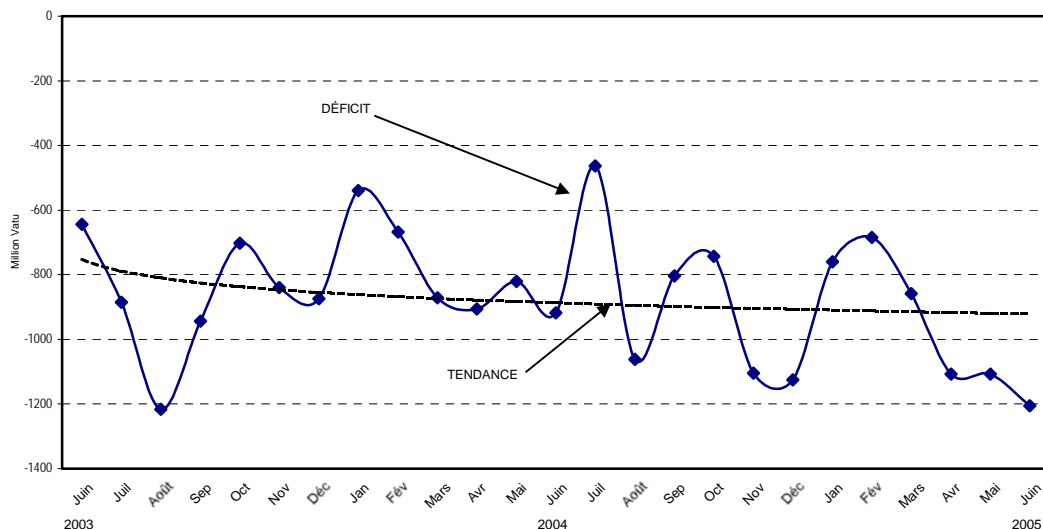
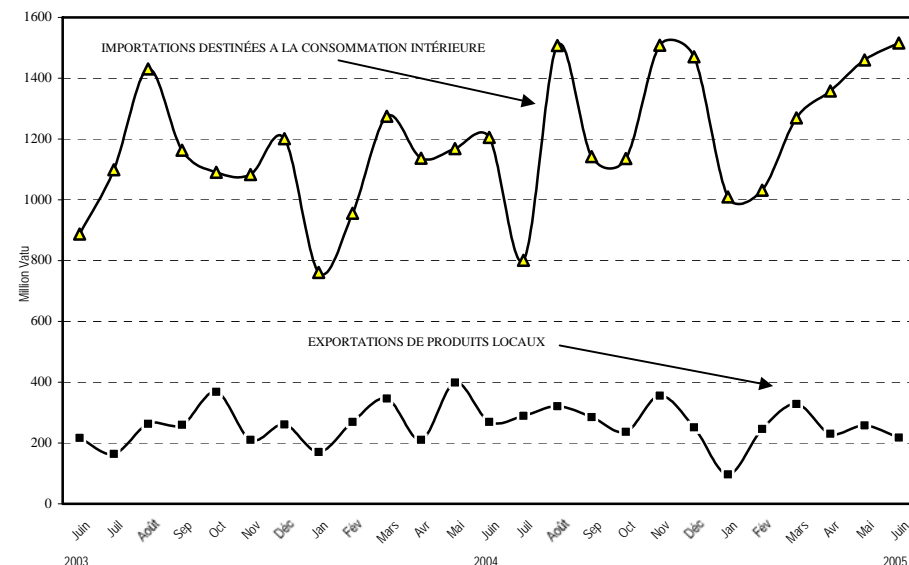


COMMERCE EXTÉRIEUR – JUNE 2005

DÉFICIT COMMERCIAL



EXPORTATION DE PRODUITS LOCAUX ET IMPORTATION DESTINÉE A LA CONSOMMATION INTÉRIÈRE



L'ESSENTIEL

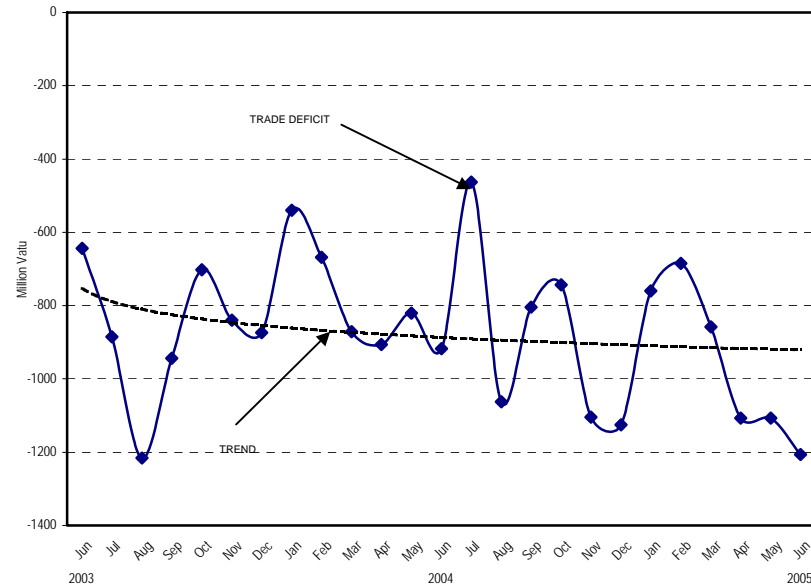
- Selon les chiffres prévisionnels du mois de juin 2005, le déficit commercial est de 1 206 millions de vatu. Il s'est donc traduit par une détérioration de 99 millions de vatu par rapport à mai 2005 et de 288 millions de vatu par rapport à juin 2004.
- En juin 2005, les importations totales ont augmenté de 25,6% par rapport à la même période de 2004. Cela est dû à une hausse de 25,8% des importations destinées à la consommation intérieure de 1 205 millions de vatu en juin 2004 à 1 516 millions de vatu en juin 2005.
- Les exportations de produits locaux (ré-exportations exclues) ont diminué de 15,5% par rapport au mois de mai 2005 et de 19% par rapport à juin 2004. Cependant l'exportation du kava a affiché une hausse en valeur, soit une croissance de 97% par rapport à la même période de 2004.

PROCHAINE ÉDITION: vendredi 19 août 2005

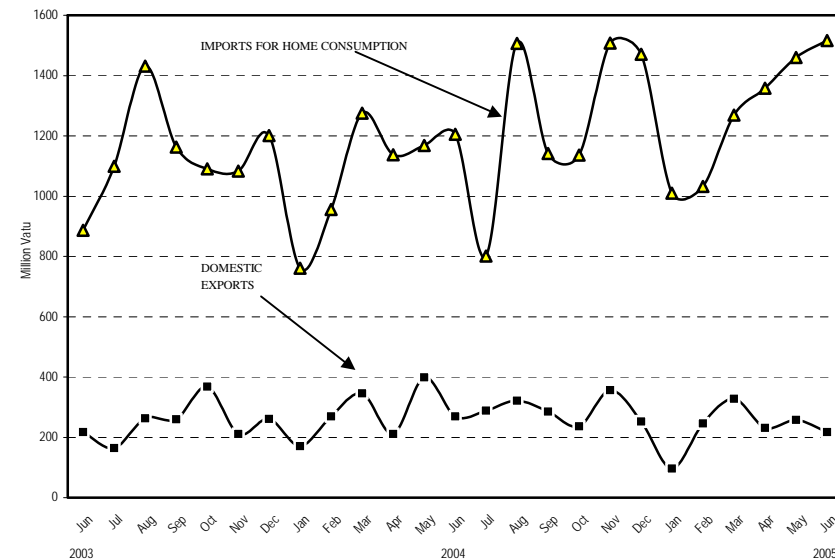
Bureau National des Statistiques, Sac Postal Réservé 9019, Port-Vila, Vanuatu
Téléphone: (678) 22111 / 22110 Fax: (678) 24583
E-mail: stats@vanuatu.gov.vu ou hnalau@vanuatu.gov.vu
Site internet: www.spc.int/prism/country/vu/stats

OVERSEAS TRADE – June 2005

TRADE DEFICIT



DOMESTIC EXPORTS AND IMPORTS FOR HOME CONSUMPTION



HIGHLIGHTS

- According to the June 2005 provisional trade figures, trade deficit stood at 1,206 million Vatu registering a deterioration of 99 million Vatu compared to May 2005 and continues to reflect a deterioration of 288 million Vatu as compared to June 2004
- Total imports recorded an increase of 25.6% in June 2005 compared to the same period of 2004. This was due to an increase of 25.8 % in Imports for home consumption from 1,205 million Vatu in June 2004 to 1,516 million Vatu in June 2005.

- Domestic exports (excluding Re-export) for June 2005 recorded a decrease of 15.5% when compared to May 2005 and 19 % as compared to June 2004 exports, however kava exports rose in value, indicating an increase of 97% when compared with the same period of 2004.

Table 1 Summary of Overseas Trade
Tableau 1 Récapitulatif du commerce extérieur

In million Vatu
En millions de Vatu

Year / Quarter	EXPORTS F.O.B./ EXPORTATIONS FAB					IMPORTS C.I.F. / IMPORTATIONS CAF					Trade Deficit Commercial (E)-(I)	Balance Ratio Taux de Couverture (E)/(I)	Année	Trimestre
	Domestic Exports Exportation de produits locaux		Re-exports Ré-expor- tations	Total Exports Total des Exportations	Imports for Home Consumption		Imports for Re-exports	Total Imports	Total des Importa- tions (I)					
Luganville	Port Vila	Total			Luganville	Port Vila				Total	Importations pour ré- exportations	Total des Importa- tions (I)	(E)-(I)	(E)/(I)
2003	1,717	883	2,600	652	3,252	1,711	10,859	12,570	133	12,702	-9,450	0.26	2003	
2004	2,557	737	3,294	873	4,167	2,015	12,052	14,067	239	14,306	-10,139	1.74	2004	
2003 1st	265	186	451	178	629	298	2,546	2,844	12	2,856	-2,227	0.22	2003 1er	
2nd	400	220	620	126	746	355	2,303	2,658	12	2,670	-1,924	0.28	2ème	
3rd	446	243	689	151	840	519	3,174	3,693	31	3,724	-2,884	0.23	3ème	
4th	606	234	840	197	1,037	539	2,836	3,375	78	3,452	-2,415	0.30	4ème	
2004 1st	499	175	674	140	814	309	2,683	2,992	14	3,006	-2,192	0.27	2004 1er	
2nd	692	187	879	143	1,022	508	3,002	3,510	157	3,667	-2,645	0.28	2ème	
3rd	716	179	895	285	1,180	520	2,930	3,450	59	3,509	-2,329	0.34	3ème	
4th	650	196	846	305	1,151	678	3,437	4,115	8	4,123	-2,972	0.85	4ème	
2004 January	24	35	59	60	119	26	735	761	11	772	-653	0.15	2004 Janvier	
February	241	28	269	19	288	150	806	956	0	956	-668	0.30	Février	
March	234	112	346	61	407	133	1,142	1,275	3	1,278	-871	0.32	Mars	
April	167	44	211	59	270	176	961	1,137	39	1,176	-906	0.23	Avril	
May	302	97	399	64	463	162	1,006	1,168	116	1,284	-821	0.36	Mai	
June	223	46	269	20	289	170	1,035	1,205	2	1,207	-918	0.24	Juin	
July	253	36	289	75	364	104	697	801	26	827	-463	0.44	Juillet	
August	265	56	321	142	463	242	1,265	1,507	18	1,525	-1,062	0.30	Août	
September	198	87	285	68	353	174	968	1,142	15	1,157	-804	0.31	Septembre	
October	180	57	237	161	398	188	948	1,136	5	1,141	-743	0.35	Octobre	
November	285	72	357	48	405	205	1,303	1,508	1	1,509	-1,104	0.27	Novembre	
December	185	67	252	96	348	285	1,186	1,471	2	1,473	-1,125	0.24	Décembre	
2005 January	25	72	97	153	250	71	939	1,010	0	1,010	-760	0.25	2005 Janvier	
February	161	85	246	102	348	130	902	1,032	1	1,033	-685	0.34	Février	
March	184	144	328	87	415	198	1,071	1,269	4	1,273	-858	0.33	Mars	
April	179	52	231	20	251	209	1,149	1,358	0	1,358	-1,107	0.18	Avril	
May	185	73	258	107	365	292	1,168	1,460	12	1,472	-1,107	0.25	Mai	
June	145	73	218	92	310	125	1,391	1,516	0	1,516	-1,206	0.20	Juin	

Table 2
Tableau 2

Principal domestic exports, in value
Principales exportations de produits locaux, en valeur

In million Vatu
En millions de Vatu

Year / Quarter	Copra Coprah	Coconut Oil Huile de coco	Beef Veal Viande bovine	Cocoa Cacao	Shells Coquillages	Timber Sawn Bois débité	Cowhides Cuir et peaux	Kava	Coffee Café	Other products Autres produits	Total	Année Trimestre
2003	282	382	287	295	45	249	36	228	-	797	2,600	2003
2004	446	1,026	286	160	30	247	28	440	-	630	3,293	2004
2003 1st	48	90	49	15	11	26	5	40	-	165	449	2003 1er
2nd	70	61	74	143	12	63	6	39	-	152	620	2ème
3rd	88	71	66	76	12	89	7	59	-	221	689	3ème
4th	76	160	98	61	10	71	18	90	-	259	842	4ème
2004 1st	121	219	58	12	2	82	7	36	-	137	674	2004 1er
2nd	117	318	66	24	7	55	4	85	-	203	879	2ème
3rd	70	299	58	72	11	62	7	161	-	155	895	3ème
4th	138	190	104	52	10	48	10	158	-	135	845	4ème
2004 January	-	-	17	12	-	-	-	6	-	24	59	2004 Janvier
February	53	142	7	-	2	31	2	12	-	20	269	Février
March	68	77	34	-	-	51	5	18	-	93	346	Mars
April	25	105	14	2	3	14	-	24	-	24	211	Avril
May	66	113	25	-	-	28	2	30	-	135	399	Mai
June	26	100	27	22	4	13	2	31	-	44	269	Juin
July	24	144	13	37	3	18	3	12	-	35	289	Juillet
August	-	122	22	26	1	16	4	64	-	66	321	Août
September	46	33	23	9	7	28	-	85	-	54	285	Septembre
October	98	18	29	8	3	7	3	43	-	28	237	Octobre
November	40	101	39	20	4	22	5	64	-	61	356	Novembre
December	-	71	36	24	3	19	2	51	-	46	252	Décembre
2005 January	12	-	12	-	5	-	3	23	-	42	97	2005 Janvier
February	-	65	12	14	5	29	2	11	-	108	246	Février
March	52	83	14	5	5	36	3	30	-	100	328	Mars
April	-	95	37	-	4	11	-	48	-	36	231	Avril
May	37	70	27	2	5	-	8	39	-	70	258	Mai
June	-	68	25	2	4	7	3	61	-	48	218	Juin

Table 3 Principal domestic exports, in quantity
Tableau 3 Principales exportations de produits locaux, en quantité

In tonnes
En tonnes

Year / Quarter	Copra Coprah	Coconut Oil Huile de coco	Beef Veal Viande bovine	Cocoa Cacao	Shells Coquillages	Cowhides Cuirs et peaux	Kava	Coffee Café	Année Trimestre
2003	10,620	7,725	976	1,506	23	289	491	-	2003
2004	15,194	17,111	927	1,011	25	226	825	-	2004
2003 1st	1,652	1,587	166	74	6	51	75	-	2003 1er
2nd	2,453	1,364	238	702	6	52	74	-	2ème
3rd	3,502	1,514	223	404	6	55	130	-	3ème
4th	3,013	3,260	349	326	5	131	212	-	4ème
2004 1st	4,077	5,256	173	66	1	56	87	-	2004 1er
2nd	4,119	4,641	229	152	4	37	189	-	2ème
3rd	2,596	4,038	194	481	7	58	269	-	3ème
4th	4,402	3,176	331	312	13	75	280	-	4ème
2004 January	-	-	44	66	-	-	13	-	2004 Janvier
February	1,556	3,085	22	-	1	19	32	-	Février
March	2,521	2,171	107	-	-	37	42	-	Mars
April	855	1,567	48	15	2	-	56	-	Avril
May	2,289	1,501	90	-	-	18	72	-	Mai
June	975	1,573	91	137	2	19	61	-	Juin
July	942	2,009	43	249	2	20	22	-	Juillet
August	0	1,690	79	167	1	38	103	-	Août
September	1,654	339	72	65	4	-	144	-	Septembre
October	3,004	267	93	53	2	18	71	-	October
November	1,398	1,773	124	120	2	38	116	-	Novembre
December	-	1,136	114	139	9	19	93	-	Décembre
2005 January	418	-	31	-	3	19	40	-	2005 Janvier
February	-	1,065	33	82	5	17	18	-	Février
March	1,796	1,392	47	141	2	19	55	-	Mars
April	-	1,464	120	-	1	-	80	-	Avril
May	1,284	1,101	82	15	2	57	62	-	Mai
June	-	1,135	76	13	1	18	85	-	Juin

Table 4
Tableau 4

Imports Cleared for Home Consumption by SITC, in Value
Importations destinées à la consommation intérieure par produit selon la
Classification Type pour le Commerce International (CTCI), en valeur

In million Vatu
En millions de Vatu

Year / Quarter	Food & Lives animal Produits alimentaires et animaux vivants	Beverages & Tobacco Boissons & tabacs	Crude Materials Expt fuel Matières brutes non com- bustibles	Mineral Fuels Energie fossile	Oils fats & Waxes Huiles & graisses animales végétales	Chemical Produits chimiques	Basic Manufac- tures Produits manufac- turés	Machines, Transport Equipments Machines materiel de transport	Miscell. Manufac- tured Goods Produits manufac- turés divers	Goods N.E.C. Articles et trans- actions, N.C.A.	Total	Année / Trimestre
2003	2,490	713	134	1,846	61	1,454	1,658	2,621	1,354	240	12,570	2003
2004	2,756	551	242	1,871	69	1,558	2,057	3,057	1,471	433	14,069	2004
2003 1st	498	269	24	417	8	329	382	574	254	89	2,844	2003 1er
2nd	504	98	24	368	14	342	380	587	302	40	2,659	2ème
3rd	689	178	45	532	18	436	420	885	427	62	3,692	3ème
4th	799	168	41	529	21	347	476	575	371	49	3,375	4ème
2004 1st	506	164	29	243	16	399	447	757	253	178	2,992	2004 1er
2nd	688	145	86	539	13	365	494	671	478	29	3,510	2ème
3rd	593	89	54	645	16	359	486	825	312	66	3,450	3ème
4th	969	153	73	444	24	435	629	804	427	159	4,117	4ème
2004 January	137	37	8	52	6	86	140	203	69	23	761	2004 Janvier
February	206	65	11	84	1	100	123	281	69	17	957	Février
March	163	62	10	107	9	213	184	273	115	138	1,274	Mars
April	187	37	31	235	3	114	155	242	124	9	1,137	Avril
May	261	49	23	142	5	136	194	226	120	10	1,168	Mai
June	240	59	32	162	5	115	145	203	234	10	1,205	Juin
July	139	11	29	81	7	106	120	200	93	14	801	Juillet
August	205	32	15	342	4	144	251	356	116	38	1,507	Août
September	249	46	10	222	5	109	115	269	103	14	1,142	Septembre
October	296	43	18	66	9	117	236	207	137	7	1,136	Octobre
November	287	70	16	231	6	158	241	330	152	17	1,508	Novembre
December	386	40	39	147	9	160	152	267	138	135	1,473	Décembre
2005 January	178	51	25	151	4	128	163	183	116	11	1,010	2005 Janvier
February	294	24	10	101	12	129	202	147	81	32	1,032	Février
March	181	41	31	274	5	205	130	257	111	34	1,269	Mars
April	323	26	32	127	4	230	189	285	112	30	1,358	Avril
May	311	50	11	172	3	262	217	276	135	23	1,460	Mai
June	173	42	18	205	5	223	246	403	173	28	1,516	Juin