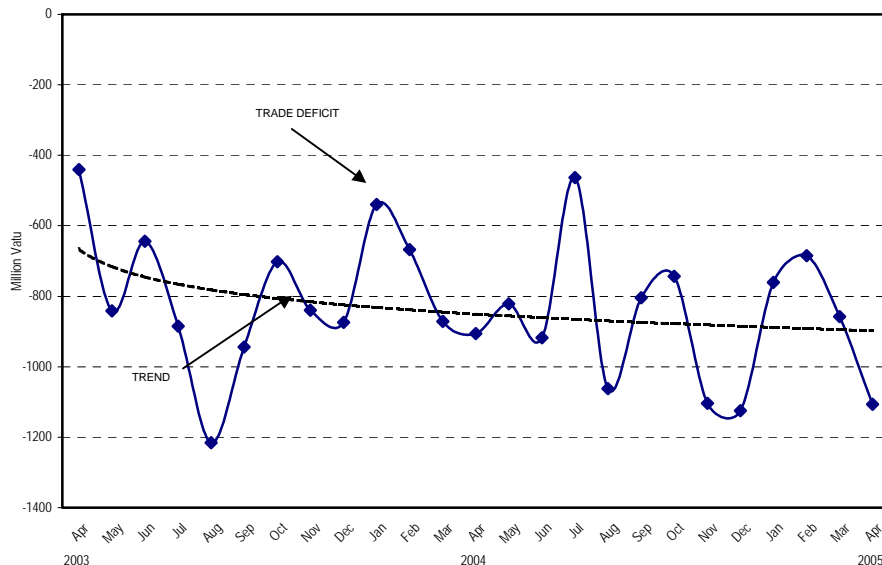
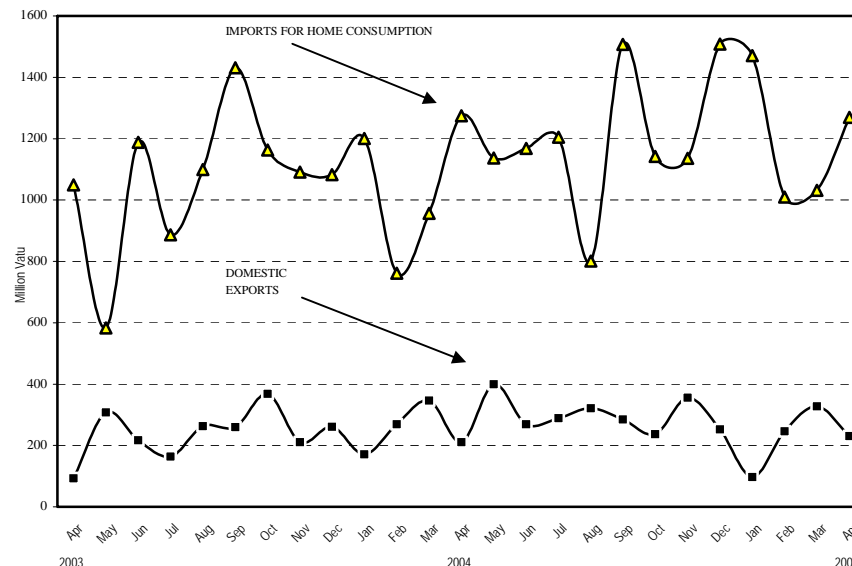


**OVERSEAS TRADE –April 2005**

**TRADE DEFICIT**



**DOMESTIC EXPORTS AND IMPORTS FOR HOME CONSUMPTION**



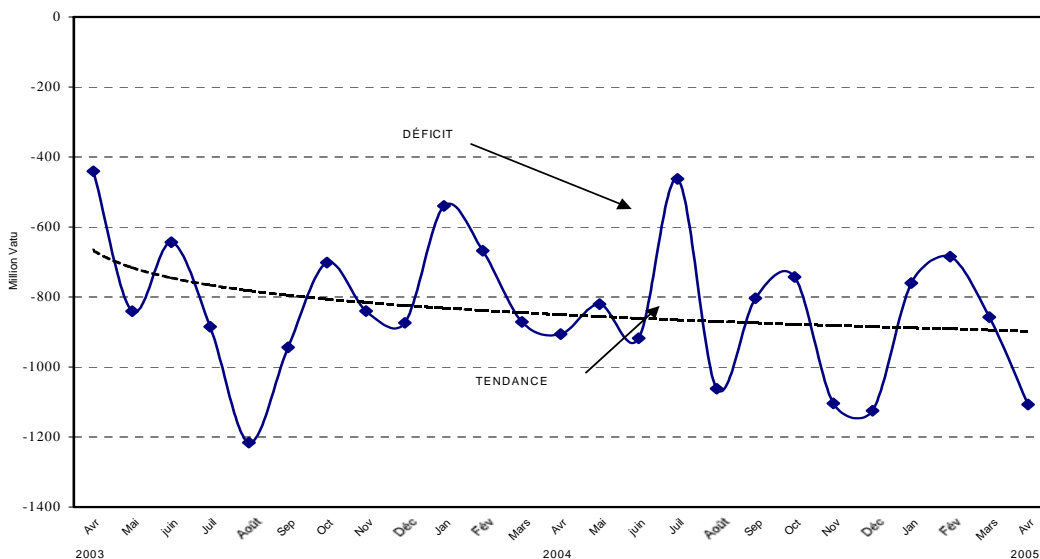
**HIGHLIGHTS**

- According to the April 2005 provisional trade figures, trade deficit stood at 1,107million Vatu showing a deterioration of 249 million Vatu compared to March quarter 2005 and 201 million Vatu when compared to the same quarter of 2004.
- Total imports recorded an increase of 15.5% in April 2005 compared to the same period of 2004. This was due to an increase of 19.4% in Imports for home consumption from 1137 million Vatu in April 2004 to 1,358 million Vatu in April 2005.

- Domestic exports (excluding Re-export) for April 2005 recorded an increase of 9.5% when compared to April 2004; However, it recorded a decrease of 29.6% when compared to March 2005 exports. This decrease was mainly due no exports on Copra ,Cocoa and Cowhides when compared with the same period of 2004.

## COMMERCE EXTÉRIEUR – AVRIL 2005

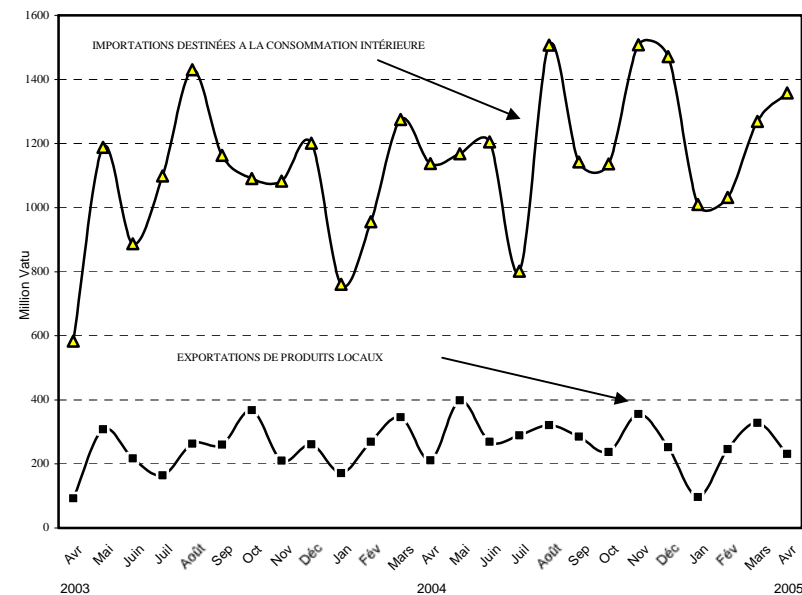
DÉFICIT COMMERCIAL



### L'ESSENTIEL

- Selon les chiffres prévisionnels du mois d'avril 2005, le déficit commercial s'est élevé à 1 107 millions de vatu. Ce qui se traduit par une détérioration de 249 millions de vatu par rapport à mars 2005 et de 201 millions de vatu par rapport à avril 2004.
- En avril 2005, les importations totales ont augmenté de 15,5% par rapport à la même période de 2004. Cela est dû à une hausse de 8% des importations destinées à la consommation intérieure de 1 137 millions de vatu en avril 2004 à 1 032 millions de vatu en février 2005.

EXPORTATION DE PRODUITS LOCAUX ET IMPORTATION DESTINÉE A LA CONSOMMATION INTÉRIEURE



- Les exportations de produits locaux (ré-exportations exclues) ont augmenté de 9,5% par rapport à avril 2004. Cependant, elles ont enregistré une baisse de 29,6% par rapport à mars 2004. Cette diminution est essentiellement due à un déclin du coprah, cacao et cuir et peaux par rapport à avril 2004.

**Table 1 Summary of Overseas Trade**  
**Tableau 1 Récapitulatif du commerce extérieur**

**In million Vatu**  
**En millions de Vatu**

Year / Année	Quarter Trimestre	EXPORTS F.O.B./ EXPORTATIONS FAB				IMPORTS C.I.F. / IMPORTATIONS CAF				Trade Deficit Déficit Commercial (E)-(I)	Balance Ratio Taux de Couverture (E)/(I)	Année	Trimestre		
		Domestic Exports Exportation de produits locaux		Re-exports Ré-expor- tations	Total Exports Total des Exportations	Imports for Home Consumption		Imports for Re-exports	Total Imports						
Luganville	Port Vila	Total	(E)			Luganville	Port Vila			Total	Importations pour ré- exportations	Total des Importations (I)			
2002		1,360	568	1,928	662	2,590	1,996	10,239	12,235	198	12,433	-9,843	0.21	2002	
2003		1,717	883	2,600	652	3,253	1,711	10,859	12,570	133	12,702	-9,450	0.26	2003	
2004		2,556	737	3,294	873	4,168	2,015	12,052	14,067	239	14,306	-10,138	1.74	2004	
2002	1st	111	155	266	170	436	266	2,116	2,382	85	2,468	-2,032	0.18	2002	1er
	2nd	1,752	119	589	191	780	674	2,580	3,254	58	3,312	-2,532	0.24		2ème
	3rd	0	92	352	158	511	514	2,696	3,210	25	3,234	-2,723	0.16		3ème
	4th	519	202	721	142	863	541	2,847	3,389	30	3,419	-2,556	0.25		4ème
2003	1st	265	186	451	178	629	298	2,546	2,844	12	2,856	-2,227	0.22	2003	1er
	2nd	400	220	620	126	746	355	2,303	2,658	12	2,670	-1,924	0.28		2ème
	3rd	446	243	689	151	840	519	3,174	3,693	31	3,724	-2,884	0.23		3ème
	4th	606	234	840	197	1,038	539	2,836	3,375	78	3,452	-2,415	0.30		4ème
2004	1st	499	175	675	140	815	309	2,683	2,992	14	3,006	-2,191	0.27	2004	1er
	2nd	692	187	879	143	1,022	508	3,002	3,510	157	3,667	-2,645	0.28		2ème
	3rd	716	179	895	285	1,180	520	2,930	3,450	59	3,509	-2,329	0.34		3ème
	4th	649	196	845	305	1,151	678	3,437	4,115	8	4,123	-2,972	0.85		4ème
2004	January	24	35	60	60	120	26	735	761	11	772	-652	0.16	2004	Janvier
	February	241	28	269	19	288	150	806	956	0	956	-668	0.30		Février
	March	234	112	346	61	407	133	1,142	1,275	3	1,278	-871	0.32		Mars
	April	167	44	211	59	270	176	961	1,137	39	1,176	-906	0.23		Avril
	May	302	97	399	64	463	162	1,006	1,168	116	1,284	-821	0.36		Mai
	June	223	46	269	20	289	170	1,035	1,205	2	1,207	-918	0.24		Juin
	July	253	36	289	75	364	104	697	801	26	827	-463	0.44		Juillet
	August	265	56	321	142	463	242	1,265	1,507	18	1,525	-1,062	0.30		Août
	September	198	87	285	68	353	174	968	1,142	15	1,157	-804	0.31		Septembre
	October	180	57	237	161	398	188	948	1,136	5	1,141	-743	0.35		Octobre
	November	284	72	356	48	405	205	1,303	1,508	1	1,509	-1,104	0.27		Novembre
	December	185	67	252	96	348	285	1,186	1,471	2	1,473	-1,125	0.24		Décembre
2005	January	25	72	97	153	250	71	939	1,010	0	1,010	-760	0.25	2005	Janvier
	February	161	85	246	102	348	130	902	1,032	1	1,033	-685	0.34		Février
	March	184	144	328	87	415	198	1,071	1,269	4	1,273	-858	0.33		Mars
	April	179	52	231	20	251	209	1,149	1,358	0	1,358	-1,107	0.18		Avril

**Table 2**  
**Tableau 2**

**Principal domestic exports, in value**  
**Principales exportations de produits locaux, en valeur**

**In million Vatu**  
**En millions de Vatu**

Year / Quarter	Copra Coprah	Coconut Oil Huile de coco	Beef Veal Viande bovine	Cocoa Cacao	Shells Coquillages	Timber Sawn Bois débité	Cowhides Cuir et peaux	Kava	Coffee Café	Other products Autres produits	Total	Année Trimestre
2002	174	471	194	141	50	197	28	232	-	441	1,927	2002
2003	282	382	287	295	45	249	36	228	-	797	2,600	2003
2004	446	1,026	286	160	30	247	28	440	-	631	3,294	2004
2002 1st	-	16	47	21	10	17	3	80	-	71	265	2002 1er
2nd	72	179	41	21	20	55	9	38	-	155	590	2ème
3rd	-	123	55	10	7	39	7	50	-	62	354	3ème
4th	102	152	50	89	14	86	9	64	-	153	719	4ème
2003 1st	48	90	49	15	11	26	5	40	-	165	449	2003 1er
2nd	70	61	74	143	12	63	6	39	-	152	620	2ème
3rd	88	71	66	76	12	89	7	59	-	221	689	3ème
4th	76	160	98	61	10	71	18	90	-	259	842	4ème
2004 1st	121	219	58	12	2	82	7	36	-	138	675	2004 1er
2nd	117	318	66	24	7	55	4	85	-	203	879	2ème
3rd	70	299	58	72	11	62	7	161	-	155	895	3ème
4th	138	190	104	52	10	48	10	158	-	135	845	4ème
2004 January	-	-	17	12	-	-	-	6	-	25	60	2004 Janvier
February	53	142	7	-	2	31	2	12	-	20	269	Février
March	68	77	34	-	-	51	5	18	-	93	346	Mars
April	25	105	14	2	3	14	-	24	-	24	211	Avril
May	66	113	25	-	-	28	2	30	-	135	399	Mai
June	26	100	27	22	4	13	2	31	-	44	269	Juin
July	24	144	13	37	3	18	3	12	-	35	289	Juillet
August	-	122	22	26	1	16	4	64	-	66	321	Août
September	46	33	23	9	7	28	-	85	-	54	285	Septembre
October	98	18	29	8	3	7	3	43	-	28	237	Octobre
November	40	101	39	20	4	22	5	64	-	61	356	Novembre
December	-	71	36	24	3	19	2	51	-	46	252	Décembre
2005 January	12	-	12	-	5	-	3	23	-	42	97	2005 Janvier
February	-	65	12	14	5	29	2	11	-	108	246	Février
March	52	83	14	5	5	36	3	30	-	100	328	Mars
April	-	95	37	-	4	11	-	48	-	36	231	Avril

**Table 3 Principal domestic exports, in quantity**  
**Tableau 3 Principales exportations de produits locaux, en quantité**

**In tonnes**  
**En tonnes**

Year / Quarter	Copra Coprah	Coconut Oil Huile de coco	Beef Veal Viande bovine	Cocoa Cacao	Shells Coquillages	Cowhides Cuirs et peaux	Kava	Coffee Café	Année Trimestre
2002	7,339	9,856	683	756	21	235	457	-	2002
2003	10,620	7,725	976	1,506	23	289	491	-	2003
2004	15,194	17,111	927	1,011	25	226	825	-	2004
2002 1st	-	380	156	117	4	32	154	-	2002 1er
2nd	3,567	4,147	148	119	7	70	75	-	2ème
3rd	-	2,388	197	65	4	75	99	-	3ème
4th	3,772	2,941	181	455	5	58	129	-	4ème
2003 1st	1,652	1,587	166	74	6	51	75	-	2003 1er
2nd	2,453	1,364	238	702	6	52	74	-	2ème
3rd	3,502	1,514	223	404	6	55	130	-	3ème
4th	3,013	3,260	349	326	5	131	212	-	4ème
2004 1st	4,077	5,256	173	66	1	56	87	-	2004 1er
2nd	4,119	4,641	229	152	4	37	189	-	2ème
3rd	2,596	4,038	194	481	7	58	269	-	3ème
4th	4,402	3,176	331	312	13	75	280	-	4ème
2004 January	-	-	44	66	-	-	13	-	2004 Janvier
February	1,556	3,085	22	-	1	19	32	-	Février
March	2,521	2,171	107	-	-	37	42	-	Mars
April	855	1,567	48	15	2	-	56	-	Avril
May	2,289	1,501	90	-	-	18	72	-	Mai
June	975	1,573	91	137	2	19	61	-	Juin
July	942	2,009	43	249	2	20	22	-	Juillet
August	0	1,690	79	167	1	38	103	-	Août
September	1,654	339	72	65	4	-	144	-	Septembre
October	3,004	267	93	53	2	18	71	-	October
November	1,398	1,773	124	120	2	38	116	-	November
December	-	1,136	114	139	9	19	93	-	Décembre
2005 January	418	-	31	-	3	19	40	-	2005 Janvier
February	-	1,065	33	82	5	17	18	-	Février
March	2	1,392	47	141	2	19	55	-	Mars
April	-	1,464	120	-	1	-	80	-	Avril

**Table 4 Imports Cleared for Home Consumption by SITC, in Value**  
**Tableau 4 Importations destinées à la consommation intérieure par produit selon la**  
**Classification Type pour le Commerce International (CTCI), en valeur**

**In million Vatu**  
**En millions de Vatu**

Year / Quarter	Food & Lives animal Produits alimentaires et animaux vivants	Beverages & Tobacco Boissons & tabacs	Crude Materials Expt fuel Matières brutes non combustibles	Mineral Fuels Energie fossile	Oils fats & Waxes Huiles & graisses animales végétales	Chemical Produits chimiques	Basic Manufactures Produits manufacturés	Machines, Transport Equipments Machines materiel de transport	Miscell. Manufactured Goods Produits manufacturés divers	Goods N.E.C. Articles et transactions, N.C.A.	Total	Année / Trimestre
2002	2,216	456	169	1,441	53	1,559	1,724	2,960	1,451	205	12,235	2002
2003	2,490	713	134	1,846	61	1,454	1,658	2,621	1,354	240	12,570	2003
2004	2,756	551	242	1,871	69	1,558	2,057	3,057	1,471	433	14,069	2004
2002 1st	320	76	24	334	5	288	336	734	226	39	2,382	2002 1er
2nd	648	103	56	380	17	423	434	793	346	55	3,254	2ème
3rd	558	116	50	394	11	418	429	684	495	54	3,210	3ème
4th	689	161	39	334	20	431	525	749	383	58	3,389	4ème
2003 1st	498	269	24	417	8	329	382	574	254	89	2,844	2003 1er
2nd	504	98	24	368	14	342	380	587	302	40	2,659	2ème
3rd	689	178	45	532	18	436	420	885	427	62	3,692	3ème
4th	799	168	41	529	21	347	476	575	371	49	3,375	4ème
2004 1st	506	164	29	243	16	399	447	757	253	178	2,992	2004 1er
2nd	688	145	86	539	13	365	494	671	478	29	3,510	2ème
3rd	593	89	54	645	16	359	486	825	312	66	3,450	3ème
4th	969	153	73	444	24	435	629	804	427	159	4,117	4ème
2004 January	137	37	8	52	6	86	140	203	69	23	761	2004 Janvier
February	206	65	11	84	1	100	123	281	69	17	957	Février
March	163	62	10	107	9	213	184	273	115	138	1,274	Mars
April	187	37	31	235	3	114	155	242	124	9	1,137	Avril
May	261	49	23	142	5	136	194	226	120	10	1,168	Mai
June	240	59	32	162	5	115	145	203	234	10	1,205	Juin
July	139	11	29	81	7	106	120	200	93	14	801	Juillet
August	205	32	15	342	4	144	251	356	116	38	1,507	Août
September	249	46	10	222	5	109	115	269	103	14	1,142	Septembre
October	296	43	18	66	9	117	236	207	137	7	1,136	Octobre
November	287	70	16	231	6	158	241	330	152	17	1,508	Novembre
December	386	40	39	147	9	160	152	267	138	135	1,473	Décembre
2005 January	178	51	25	151	4	128	163	183	116	11	1,010	2005 Janvier
February	294	25	10	101	12	129	202	147	81	32	1,033	Février
March	181	41	31	274	5	205	130	257	111	34	1,269	Mars
April	323	26	32	127	4	230	189	285	112	30	1,358	Avril