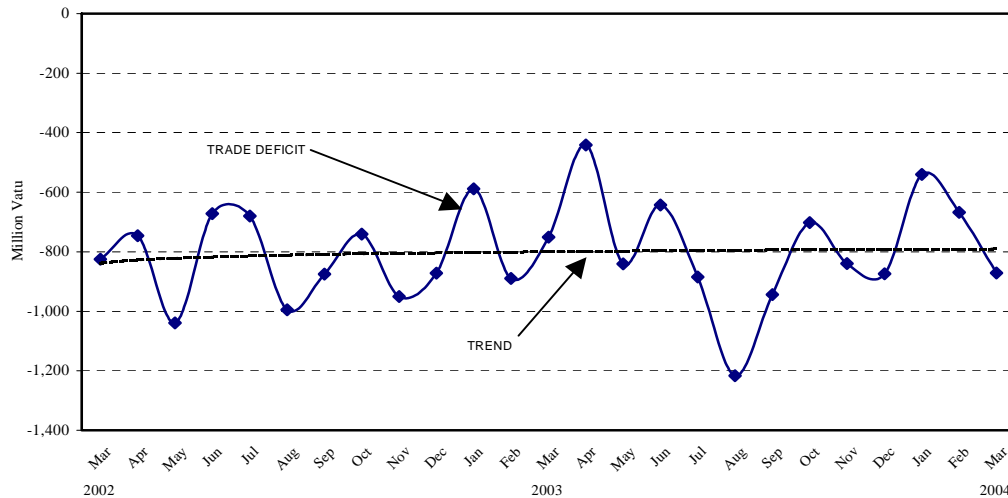
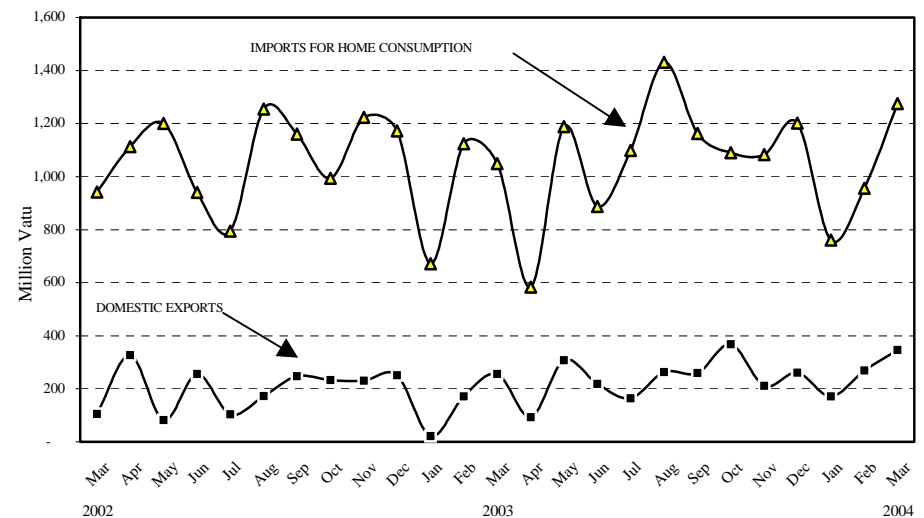


OVERSEAS TRADE – March 2004

TRADE DEFICIT



DOMESTIC EXPORTS AND IMPORTS FOR HOME CONSUMPTION



HIGHLIGHTS

- According to the March 2004 provisional trade figures, trade deficit stood at 871 million Vatu showing a deterioration of 120 million Vatu compared to March 2003, and 203 million Vatu compared to February 2004.
- Total imports recorded an increase of 21.7 % in March 2004 compared to the same period of 2003. This was due to an improvement of 21.5% in Imports for home consumption from 1,049 million Vatu in March 2003 to 1,275 million Vatu in March 2004.

- Domestic exports (excluding Re-export) showed an improvement of 35.2% from 256 million Vatu in March 2003 to 346 million Vatu in March 2004. This increase was mainly due to an increase in Sawn Timber, Copra and Beef exports by 325%, 41.7% and 13.3% respectively compared to the same period of 2003.

Table 1 Summary of Overseas Trade
Tableau 1 Récapitulatif du commerce extérieur

In million Vatu
En millions de Vatu

Year / Année	Quarter / Trimestre	EXPORTS F.O.B./ EXPORTATIONS FAB				IMPORTS C.I.F. / IMPORTATIONS CAF					Trade Deficit Déficit Commercial (E)-(I)	Balance Ratio Taux de Couverture (E)/(I)	Année	Trimestre	
		Domestic Exports Exportation de produits locaux	Re-exports Ré-exportations	Total Exports Total des Exportations	Total (E)	Imports for Home Consumption Importations destinées à la Consommation intérieure	Imports for Re-exports Importations pour ré- exportations	Total Imports Total des Importations (I)	Total (E)	Total (I)					
2000		2,302	912	3,214	408	3,622	2,393	9,564	11,957	358	12,315	-8,693	0.29	2000	
2001		1,401	901	2,302	593	2,895	2,129	10,479	12,608	510	13,118	-10,223	0.22	2001	
2002		1,323	808	2,131	662	2,793	1,996	10,239	12,235	198	12,433	-9,640	0.22	2002	
2003		1,712	883	2,595	652	3,248	1,711	10,859	12,570	133	12,703	-9,455	0.26	2003	
2000	1st	411	190	601	89	690	361	2,202	2,563	92	2,655	-1,965	0.26	2000	1er
	2nd	765	129	894	80	974	625	2,161	2,786	41	2,827	-1,853	0.34		2ème
	3rd	626	368	994	67	1,061	688	2,742	3,430	90	3,520	-2,459	0.30		3ème
	4th	500	225	725	172	897	719	2,459	3,178	135	3,313	-2,416	0.27		4ème
2001	1st	190	229	419	113	532	366	2,069	2,435	104	2,539	-2,006	0.21	2001	1er
	2nd	324	230	554	134	688	572	2,738	3,310	115	3,425	-2,736	0.20		2ème
	3rd	378	164	542	163	705	601	2,487	3,088	129	3,217	-2,512	0.22		3ème
	4th	509	278	787	182	969	590	3,185	3,775	163	3,938	-2,968	0.25		4ème
2002	1st	76	152	228	170	398	266	2,116	2,382	85	2,468	-2,070	0.16	2002	1er
	2nd	470	196	665	191	856	674	2,580	3,254	58	3,312	-2,456	0.26		2ème
	3rd	260	264	524	158	683	514	2,696	3,210	25	3,234	-2,552	0.21		3ème
	4th	517	197	714	142	856	541	2,847	3,389	30	3,419	-2,563	0.25		4ème
2003	1st	261	188	449	178	627	298	2,546	2,844	12	2,856	-2,229	0.22	2003	1er
	2nd	401	218	619	126	745	355	2,303	2,658	12	2,670	-1,925	0.28		2ème
	3rd	444	243	687	151	838	519	3,174	3,693	31	3,724	-2,886	0.23		3ème
	4th	606	234	840	197	1,038	539	2,836	3,375	78	3,453	-2,415	0.30		4ème
2004	1st	667	219	886	200	1,086	485	3,644	4,128	54	4,182	-3,096	0.26	2004	1er
2003	January	1	21	22	66	88	22	649	671	5	676	-588	0.13	2003	Janvier
	February	62	109	171	69	240	81	1,043	1,124	6	1,130	-890	0.21		Février
	March	198	58	256	43	299	195	854	1,049	1	1,050	-751	0.28		Mars
	April	42	51	93	50	143	50	533	583	1	584	-441	0.24		Avril
	May	236	72	308	42	350	202	986	1,188	3	1,191	-841	0.29		Mai
	June	123	95	218	34	252	103	784	887	8	895	-643	0.28		Juin
	July	81	83	164	53	217	203	896	1,099	3	1,102	-885	0.20		Juillet
	August	162	101	263	24	287	157	1,274	1,431	1	1,432	-1145	0.20		Août
	September	201	59	260	74	334	159	1,004	1,163	27	1,190	-856	0.28		Septembre
	October	302	66	368	24	392	178	913	1,091	3	1,094	-702	0.36		Octobre
	November	122	89	211	76	287	108	975	1,083	43	1,126	-840	0.25		Novembre
	December	182	79	262	97	359	253	948	1,201	31	1,232	-873	0.29		Décembre
2004	January	24	35	59	60	120	26	735	760	11	771	-651	0.16	2004	Janvier
	February	241	28	269	19	289	150	806	956	0	956	-667	0.30		Février
	March	234	112	346	61	407	133	1,142	1,275	3	1,278	-871	0.32		Mars
	April	167	44	211	59	270	176	961	1,137	39	1,176	-906	0.23		Avril

Table 2
Tableau 2

Principal domestic exports, in value
Principales exportations, en valeur

In million Vatu
En millions de Vatus

Year / Quarter	Copra Coprah	Coconut Oil Huile de coco	Beef Veal Viande bovine	Cocoa Cacao	Shells Coquillages	Timber Sawn Bois débité	Cowhides Cuir et peaux	Kava	Coffee Café	Other products Autres produits	Total	Année Trimestre
2000	1,096	126	380	147	107	415	47	478	-	418	3,214	2000
2001	471	362	239	64	95	334	39	503	5	338	2,450	2001
2002	174	471	193	141	51	197	28	232	1	441	1,928	2002
2003	282	382	287	295	45	249	36	228	-	797	2,600	2003
2000 1st	199	22	76	30	22	68	8	96	-	80	601	2000 1er
2nd	381	72	104	10	24	154	7	105	-	37	894	2ème
3rd	308	17	89	56	41	99	11	142	-	231	994	3ème
4th	208	16	111	51	20	94	21	135	-	69	725	4ème
2001 1st	16	53	51	15	20	44	4	80	2	121	407	2001 1er
2nd	179	93	50	25	43	110	9	105	-	47	661	2ème
3rd	123	46	78	4	7	92	12	144	2	47	555	3ème
4th	152	170	60	20	25	88	14	174	1	123	827	4ème
2002 1st	-	16	47	21	10	17	3	80	-	71	265	2002 1er
2nd	72	179	41	21	20	55	9	38	-	155	590	2ème
3rd	-	123	55	10	7	39	7	50	-	62	353	3ème
4th	102	152	50	89	14	86	9	64	1	153	720	4ème
2003 1st	48	90	49	15	11	26	5	40	-	165	449	2003 1er
2nd	70	61	74	143	12	63	6	39	-	152	620	2ème
3rd	88	71	66	76	12	89	7	59	-	221	689	3ème
4th	76	160	98	61	10	71	18	90	-	259	842	4ème
2004 1st	121	219	58	12	2	82	7	36	-	138	675	2004 1er
2003 January	-	-	5	-	-	1	-	9	-	7	22	2003 Janvier
February	-	-	14	-	9	13	2	4	-	129	171	Février
March	48	90	30	15	2	12	3	27	-	29	256	Mars
April	-	-	16	-	5	31	-	8	-	35	95	Avril
May	36	48	24	117	7	14	4	16	-	42	308	Mai
June	34	13	34	26	-	18	2	15	-	75	217	Juin
July	-	-	38	15	6	24	2	18	-	61	164	Juillet
August	-	71	10	46	-	31	5	21	-	80	264	Août
September	88	-	18	15	6	34	-	20	-	80	261	Septembre
October	0	109	42	25	2	31	8	40	-	111	368	Octobre
November	-	51	29	12	4	10	2	19	-	83	211	Novembre
December	75	0	27	24	4	30	7	30	-	65	263	Décembre
2004 January	-	-	17	12	-	-	-	6	-	24	59	2004 Janvier
February	53	142	7	-	2	31	2	12	-	20 r	269 r	Février
March	68	77	34	-	-	51	5	18	-	94	347	Mars
April	25	105	14	2	3	14	-	24	-	24	211	Avril

Table 3 Principal domestic exports, in quantiti
Tableau 3 Principales exportations, en quantité

In tonnes
En tonnes

Year / Quarter	Copra	Coconut Oil	Beef Veal	Cocoa	Shells	Cowhides	Kava	Coffee	Other products	Année Trimestre
	Coprah	Huile de coco	Viande bovine	Cacao	Coquillages	Cuir et peaux		Café	Autres produits	
2000	34,079	11,328	1,973	2,292	125	543	967	-	4,625	2000
2001	14,258	8,733	815	538	39	272	935	8	4,927	2001
2002	7,338	9,856	683	756	21	235	838 r	81	3,043	2002
2003	10,620	7,725	1,020	1,572	23	289	491	-		2003
2000 1st	4,305	251	255	281	46	73	107	-	271	2000 1er
2nd	8,072	839	388	122	8	71	120	-	748	2ème
3rd	9,437	348	333	558	49	91	155	-	466	3ème
4th	12,265	9,890	997	1,331	22	308	585	-	3,141	4ème
2001 1st	1,237	1,281	157	170	11	33	235	2	237	2001 1er
2nd	4,203	2,235	149	175	17	66	260	1	1,215	2ème
3rd	4,533	1,143	277	23	2	89	196	2	1,129	3ème
4th	4,285	4,074	232	170	9	84	244	3	2,346	4ème
2002 1st	-	380	156	117	4	32	154 r	-	355	2002 1er
2nd	3,567	4,147	148	119	7	70	75 r	-	946	2ème
3rd	-	2,388	197	65	4	75	99 r	-	242	3ème
4th	3,772	2,941	181	455	5	58	129 r	81	1,500	4ème
2003 1st	1,652	1,587	166	74 r	6	51	75	-	3,861	2003 1er
2nd	2,453	1,364	238	702	6	52	74	-	911	2ème
3rd	3,502	1,514	223	404	6	55	130	-	1,037	3ème
4th	3,013	3,260	393	392	5	131	212	-	2,371	4ème
2004 1st	4,077	5,256	173	66	1	56	87	-		2004 1er
2003 January	-	-	14	-	-	-	15	-	7	2003 Janvier
February	-	-	52	-	5	15	9	-	1,370	Février
March	1,652	1,587	100	74 r	1	36	51	-	2,484	Mars
April	-	-	47	-	3	-	14	-	671	Avril
May	1,309	951	78	563	3	35	31	-	68	Mai
June	1,144	413	113	139	-	17	29	-	172	Juin
July	-	-	127	73	3	19	37	-	655	Juillet
August	-	1,512	32	255	-	36	45	-	176	Août
September	3,502	2	64	76	3	-	48	-	206	Septembre
October	8	2,147	147	124	1	57	94	-	996	Octobre
November	-	1,112	104	63	2	17	54	-	529	Novembre
December	3,004	1	98	139	2	57	64	-	846	Décembre
2004 January	-	-	44	66	-	-	13	-	472	2004 Janvier
February	1,556	3,085	22	-	1	19	32	-		Février
March	2,521	2,171	107	-	-	37	42	-		Mars
April	1	1,567	48	15	17.51	-	56	-		Avril

Table 4
Tableau 4

Imports Cleared for Home Consumption by SITC, in Valu
Importations destinées à la consommation intérieure par produit selon
Classification Type pour le Commerce International (CTCI), en vale

In million Vatu
En millions de Vatu

Year / Quarter	Food & Lives animal Produits alimentaires et animaux vivants	Beverages & Tobacco Boissons & tabacs	Crude Materials Expt fuel Matières brutes non com- bustibles	Mineral Fuels Energie fossile	Oils fats & Waxes Huiles & graisses animales végétales	Chemical Produits chimiques	Basic Manufac- tures Produits manufac- turés	Machines, Transport Equipments Machines materiel de transport	Miscell. Manufac- tured Goods Produits manufac- turés divers	Goods N.E.C. Articles et trans- actions, N.C.A.	Total	Année / Trimestre
2000	2,176	373	253	1,798	68	805	1,723	3,371	1,148	241	11,957	2000
2001	2,240	362	164	1,859	50	1,449	1,704	3,219	1,112	450	12,608	2001
2002	2,216	456	169	1,441	53	1,559	1,724	2,960	1,451	205	12,235	2002
2003	2,490	713	134	1,846	61	1,454	1,658	2,621	1,354	240	12,570	2003
2000 1st	465	70	44	330	17	152	395	802	222	66	2,563	2000 1er
2nd	407	80	68	454	11	203	417	823	264	59	2,786	2ème
3rd	685	95	76	540	14	196	435	1,002	318	69	3,430	3ème
4th	619	128	65	474	26	254	476	744	344	47	3,178	4ème
2001 1st	394	88	21	421	13	310	326	621	203	38	2,435	2001 1er
2nd	552	88	43	449	8	338	432	1,041	319	40	3,310	2ème
3rd	592	83	55	553	8	421	411	698	224	43	3,088	3ème
4th	702	103	45	436	21	380	535	859	366	329	3,775	4ème
2002 1st	320	76	24	334	5	288	336	734	226	39	2,382	2002 1er
2nd	648	103	56	380	17	423	434	793	346	55	3,254	2ème
3rd	558	116	50	394	11	418	429	684	495	54	3,210	3ème
4th	689	161	39	334	20	431	525	749	383	58	3,389	4ème
2003 1st	498	269	24	417	8	329	382	574	254	89	2,844	2003 1er
2nd	504	98	24	368	14	342	380	587	302	40	2,659	2ème
3rd	689	178	45	532	18	436	420	885	427	62	3,692	3ème
4th	799	168	41	529	21	347	476	575	371	49	3,375	4ème
2004 1st	506	164	28	243	16	399	447	757	254	177	2,992	2004 1er
2003 January	80	30	6	99	-	64	111	158	72	51	671	2003 Janvier
February	151	204	8	204	2	135	100	220	88	12	1,124	Février
March	267	35	10	114	6	130	171	196	94	26	1,049	Mars
April	82	22	6	43	6	81	83	171	75	15	584	Avril
May	261	51	8	175	6	152	170	228	125	12	1,188	Mai
June	161	25	10	150	2	109	127	188	102	13	887	Juin
July	269	72	10	121	5	138	138	255	84	7	1,099	Juillet
August	166	65	16	211	11	152	162	397	219	32	1,431	Août
September	254	41	19	200	2	146	120	233	124	23	1,162	Septembre
October	284	44	9	109	13	132	157	192	134	17	1,091	Octobre
November	206	41	18	290	4	92	154	145	125	8	1,083	Novembre
December	309	83	14	130	3	123	164	239	112	24	1,201	Décembre
2004 January	137	37	7	52	6	86	140	203	69	23	761	2004 Janvier
February	206	65	11	84	1	100	123	281	69	16	956	Février
March	163	62	10	107	9	213	184	273	116	138	1,275	Mars
April	187	37	31	235	3	114	155	242	124	9	1,137	Avril