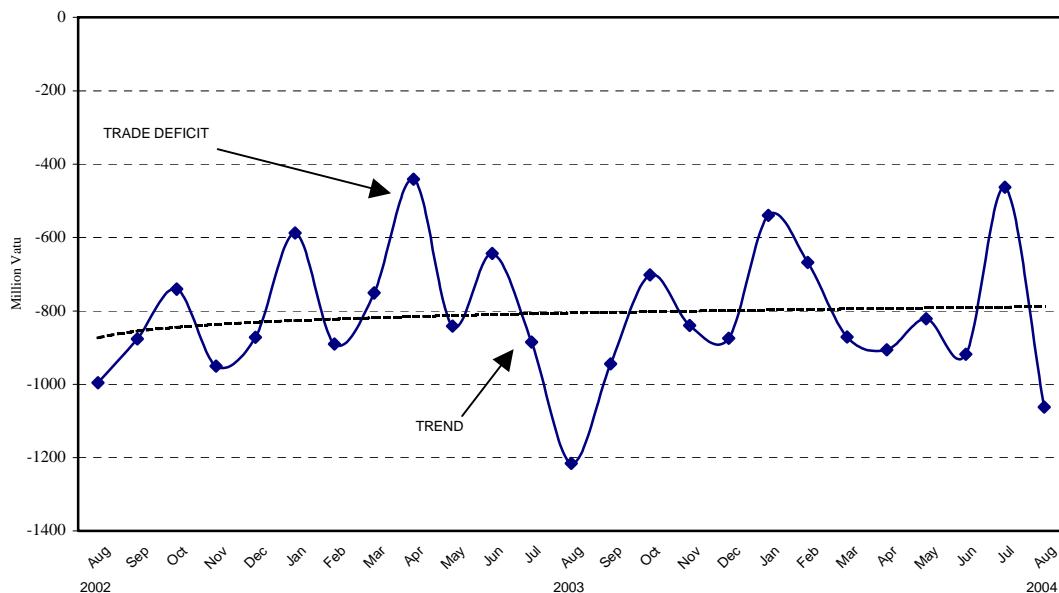
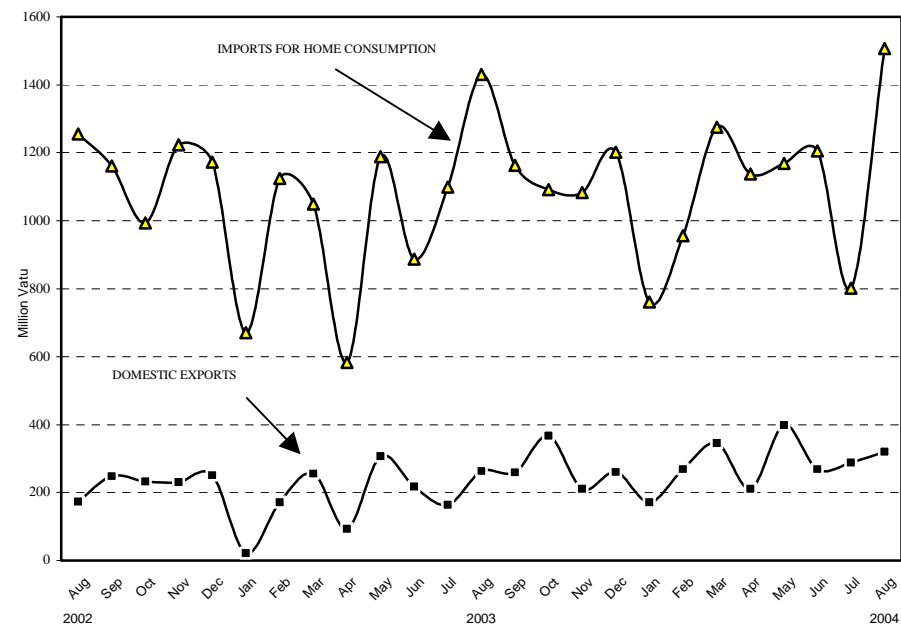


OVERSEAS TRADE – August 2004

TRADE DEFICIT



DOMESTIC EXPORTS AND IMPORTS FOR HOME CONSUMPTION



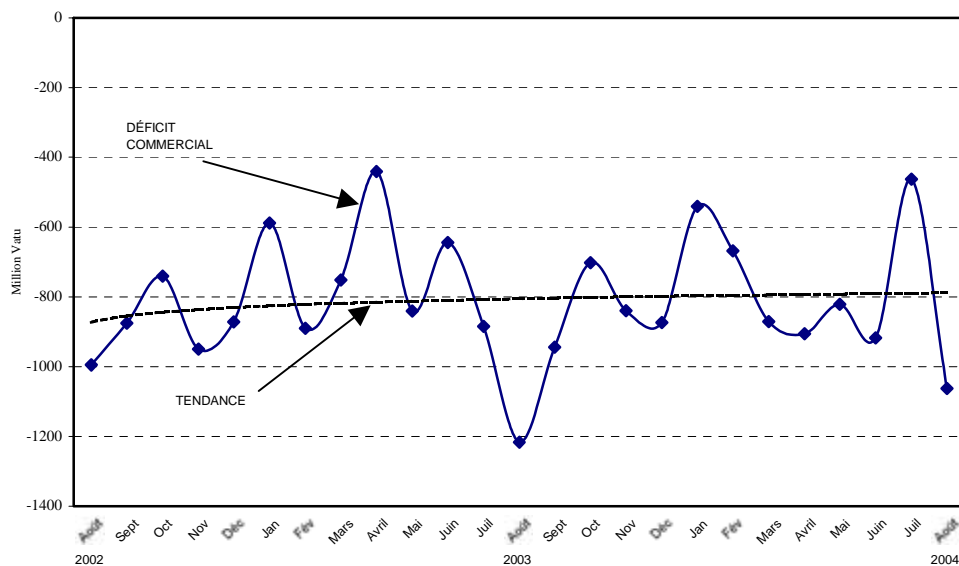
HIGHLIGHTS

- According to the August 2004 provisional trade figures, trade deficit stood at 1,062 million Vatu showing a deterioration of 82 million Vatu compared to August 2003, and a further 599 million Vatu from July 2004.
- Total imports recorded an increase of 6.5% in August 2004 compared to the same period of 2003. This was due to an increase of 5.3% in Imports for home consumption from 1,431 million Vatu in August 2003 to 1,507 million Vatu in August 2004.

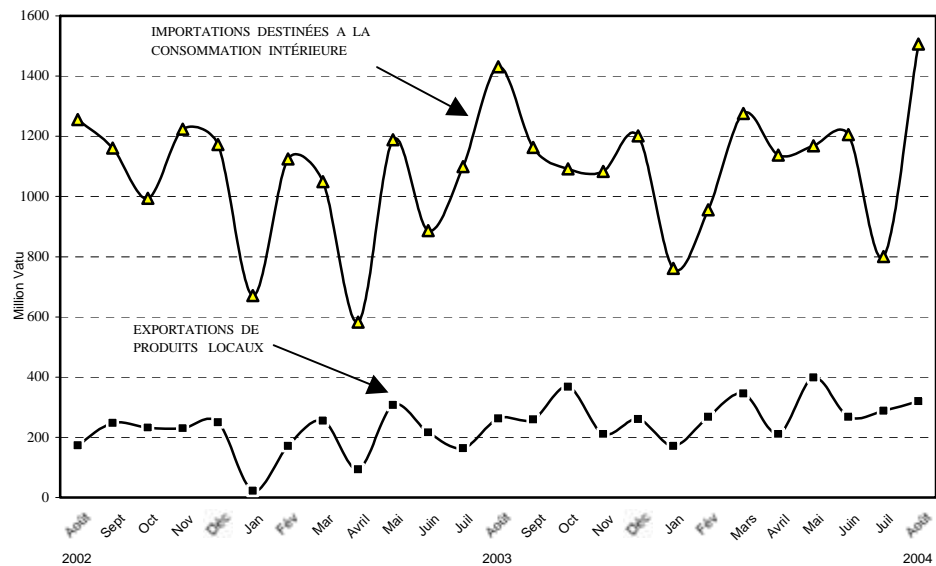
- Domestic exports (excluding Re-export) increased by 21.6% from 264 million Vatu in August 2003 to 321 million Vatu in August 2004. This increase was mainly due to an increase in Coconut oil, Kava and Beef exports by 71.8%, 236.8%, and 120% respectively compared to the same period of 2003.

COMMERCE EXTÉRIEUR – AOÛT 2004

DÉFICIT COMMERCIAL



EXPORTATIONS DE PRODUITS LOCAUX ET IMPORTATIONS DESTINÉES A LA CONSOMMATION INTÉRIEURE



L'ESSENTIEL

- Selon les chiffres prévisionnels d'Août 2004, le déficit commercial est de 1 062 millions de vatu montrant une détérioration de 82 millions de vatu par rapport à Août 2003 et de 599 millions de vatu par rapport à Juillet 2004.
- Les importations totales ont augmenté de 6,5% en Août 2004 par rapport à la même période de 2003. Cela est due à une hausse de 5,3% des importations destinées à la consommation intérieure de 1 431 millions de vatu en Août 2003 à 1 507 millions de vatu en Août 2004.
- Les exportations de produits locaux (Ré-exportations exclues) ont augmenté de 21,6%, soit 264 millions de vatu en Août 2003 à 321 millions de vatu en Août 2004. Cette hausse est essentiellement due à une augmentation de l'exportation d'huiles de coco (71,8%), de kava (236,8%) et de la viande bovine (120%) par rapport à la même période de 2003.

Table 1 Summary of Overseas Trade
Tableau 1 Récapitulatif du commerce extérieur

In million Vatu
En millions de Vatu

| Year / Quarter | EXPORTS F.O.B./ EXPORTATIONS FAB | | | | | IMPORTS C.I.F. / IMPORTATIONS CAF | | | | | Trade Deficit Déficit Commercial (E)-(I) | Balance Ratio Taux de Couverture (E)/(I) | Année | Trimestre |
|-------------------|---|-------|------------------------------------|---|---|-----------------------------------|---|---|-------|--------|--|--|--------------|-----------|
| | Domestic Exports Exportation de produits locaux | | Re-exports Ré-expor- tations | Total Exports Total des Exportations (E) | Imports for Home Consumption Importations destinées à la Consommation intérieure | | Imports for Re-exports Importations pour ré- exportations | Total Imports Total des Importa- tions (I) | | | | | | |
| Luganville | Port Vila | Total | | | Luganville | Port Vila | | | Total | | | | | |
| 2001 | 1,401 | 901 | 2,302 | 593 | 2,895 | 2,129 | 10,479 | 12,608 | 510 | 13,118 | -10,223 | 0.22 | 2001 | |
| 2002 | 1,360 | 568 | 1,928 | 662 | 2,590 | 1,996 | 10,239 | 12,235 | 198 | 12,433 | -9,843 | 0.21 | 2002 | |
| 2003 | 1,717 | 883 | 2,600 | 652 | 3,253 | 1,711 | 10,859 | 12,570 | 133 | 12,702 | -9,450 | 0.26 | 2003 | |
| 2001 1st | 190 | 229 | 419 | 113 | 532 | 366 | 2,069 | 2,435 | 104 | 2,539 | -2,006 | 0.21 | 2001 1er | |
| 2nd | 324 | 230 | 554 | 134 | 688 | 572 | 2,738 | 3,310 | 115 | 3,425 | -2,736 | 0.20 | 2ème | |
| 3rd | 378 | 164 | 542 | 163 | 705 | 601 | 2,487 | 3,088 | 129 | 3,217 | -2,512 | 0.22 | 3ème | |
| 4th | 509 | 278 | 787 | 182 | 969 | 590 | 3,185 | 3,775 | 163 | 3,938 | -2,968 | 0.25 | 4ème | |
| 2002 1st | 111 | 155 | 266 | 170 | 436 | 266 | 2,116 | 2,382 | 85 | 2,468 | -2,032 | 0.18 | 2002 1er | |
| 2nd | 470 | 119 | 589 | 191 | 780 | 674 | 2,580 | 3,254 | 58 | 3,312 | -2,532 | 0.24 | 2ème | |
| 3rd | 260 | 92 | 352 | 158 | 511 | 514 | 2,696 | 3,210 | 25 | 3,234 | -2,723 | 0.16 | 3ème | |
| 4th | 519 | 202 | 721 | 142 | 863 | 541 | 2,847 | 3,389 | 30 | 3,419 | -2,556 | 0.25 | 4ème | |
| 2003 1st | 265 | 186 | 451 | 178 | 629 | 298 | 2,546 | 2,844 | 12 | 2,856 | -2,227 | 0.22 | 2003 1er | |
| 2nd | 400 | 220 | 620 | 126 | 746 | 355 | 2,303 | 2,658 | 12 | 2,670 | -1,924 | 0.28 | 2ème | |
| 3rd | 446 | 243 | 689 | 151 | 840 | 519 | 3,174 | 3,693 | 31 | 3,724 | -2,884 | 0.23 | 3ème | |
| 4th | 606 | 234 | 840 | 197 | 1,038 | 539 | 2,836 | 3,375 | 78 | 3,452 | -2,415 | 0.30 | 4ème | |
| 2004 1st | 499 | 175 | 674 | 140 | 814 | 309 | 2,683 | 2,992 | 14 | 3,006 | -2,192 | 0.27 | 2004 1er | |
| 2nd | 692 | 187 | 879 | 143 | 1,022 | 508 | 3,002 | 3,510 | 157 | 3,667 | -2,645 | 0.83 | 2ème | |
| 2003 January | 2 | 21 | 23 | 66 | 89 | 22 | 649 | 671 | 5 | 676 | -587 | 0.13 | 2003 Janvier | |
| February | 62 | 109 | 171 | 69 | 240 | 81 | 1,043 | 1,124 | 6 | 1,130 | -890 | 0.21 | Février | |
| March | 201 | 56 | 257 | 43 | 300 | 195 | 854 | 1,049 | 1 | 1,050 | -750 | 0.29 | Mars | |
| April | 42 | 53 | 95 | 50 | 145 | 50 | 533 | 583 | 1 | 584 | -439 | 0.25 | Avril | |
| May | 236 | 72 | 308 | 42 | 350 | 202 | 986 | 1,188 | 3 | 1,191 | -841 | 0.29 | Mai | |
| June | 122 | 95 | 217 | 34 | 251 | 103 | 784 | 887 | 8 | 895 | -644 | 0.28 | Juin | |
| July | 81 | 83 | 164 | 53 | 217 | 203 | 896 | 1,099 | 3 | 1,102 | -885 | 0.20 | Juillet | |
| August | 163 | 101 | 264 | 24 | 288 | 157 | 1,274 | 1,431 | 1 | 1,432 | -1,144 | 0.20 | Août | |
| September | 202 | 59 | 261 | 74 | 335 | 159 | 1,004 | 1,163 | 27 | 1,190 | -855 | 0.28 | Septembre | |
| October | 302 | 66 | 368 | 24 | 392 | 178 | 913 | 1,091 | 3 | 1,094 | -702 | 0.36 | Octobre | |
| November | 122 | 89 | 211 | 76 | 287 | 108 | 975 | 1,083 | 43 | 1,126 | -840 | 0.25 | Novembre | |
| December | 182 | 79 | 262 | 97 | 359 | 253 | 948 | 1,201 | 31 | 1,232 | -873 | 0.29 | Décembre | |
| 2004 January | 24 | 35 | 59 | 60 | 119 | 26 | 735 | 761 | 11 | 772 | -653 | 0.15 | 2004 Janvier | |
| February | 241 | 28 | 269 | 19 | 288 | 150 | 806 | 956 | 0 | 956 | -668 | 0.30 | Février | |
| March | 234 | 112 | 346 | 61 | 407 | 133 | 1,142 | 1,275 | 3 | 1,278 | -871 | 0.32 | Mars | |
| April | 167 | 44 | 211 | 59 | 270 | 176 | 961 | 1,137 | 39 | 1,176 | -906 | 0.23 | Avril | |
| May | 302 | 97 | 399 | 64 | 463 | 162 | 1,006 | 1,168 | 116 | 1,284 | -821 | 0.36 | Mai | |
| June | 223 | 46 | 269 | 20 | 289 | 170 | 1,035 | 1,205 | 2 | 1,207 | -918 | 0.24 | Juin | |
| July | 253 | 36 | 289 | 75 | 364 | 104 | 697 | 801 | 26 | 827 | -463 | 0.44 | Juillet | |
| August | 265 | 56 | 321 | 142 | 463 | 242 | 1,265 | 1,507 | 18 | 1,525 | -1,062 | 0.30 | Août | |

Table 2
Tableau 2

Principal domestic exports, in value
Principales exportations, en valeur

In million Vatu
En millions de Vatu

| Year / Quarter | Copra Coprah | Coconut Oil Huile de coco | Beef Veal Viande bovine | Cocoa Cacao | Shells Coquillages | Timber Sawn Bois débité | Cowhides Cuirs et peaux | Kava | Coffee Café | Other products Autres produits | Total | Année Trimestre |
|----------------|-----------------|------------------------------------|----------------------------------|----------------|-----------------------|----------------------------------|-------------------------------|------|----------------|---|-------|-----------------|
| 2000 | 1,096 | 126 | 380 | 147 | 107 | 415 | 47 | 478 | - | 418 | 3,214 | 2000 |
| 2001 | 323 | 362 | 239 | 64 | 95 | 334 | 39 | 503 | 0 | 338 | 2,298 | 2001 |
| 2002 | 174 | 471 | 194 | 141 | 50 | 197 | 28 | 232 | 0 | 441 | 1,927 | 2002 |
| 2003 | 282 | 382 | 287 | 295 | 45 | 249 | 36 | 228 | - | 797 | 2,600 | 2003 |
| 2000 1st | 199 | 22 | 76 | 30 | 22 | 68 | 8 | 96 | - | 80 | 601 | 2000 1er |
| 2nd | 381 | 72 | 104 | 10 | 24 | 154 | 7 | 105 | - | 37 | 894 | 2ème |
| 3rd | 308 | 17 | 89 | 56 | 41 | 99 | 11 | 142 | - | 231 | 994 | 3ème |
| 4th | 208 | 16 | 111 | 51 | 20 | 94 | 21 | 135 | - | 69 | 725 | 4ème |
| 2001 1st | 29 | 53 | 51 | 15 | 20 | 44 | 4 | 80 | 0 | 121 | 417 | 2001 1er |
| 2nd | 72 | 93 | 50 | 25 | 43 | 110 | 9 | 105 | - | 47 | 554 | 2ème |
| 3rd | 110 | 46 | 78 | 4 | 7 | 92 | 12 | 144 | 0 | 47 | 540 | 3ème |
| 4th | 112 | 170 | 60 | 20 | 25 | 88 | 14 | 174 | 0 | 123 | 787 | 4ème |
| 2002 1st | - | 16 | 47 | 21 | 10 | 17 | 3 | 80 | - | 71 | 265 | 2002 1er |
| 2nd | 72 | 179 | 41 | 21 | 20 | 55 | 9 | 38 | - | 155 | 590 | 2ème |
| 3rd | - | 123 | 55 | 10 | 7 | 39 | 7 | 50 | - | 62 | 354 | 3ème |
| 4th | 102 | 152 | 50 | 89 | 14 | 86 | 9 | 64 | 0 | 153 | 719 | 4ème |
| 2003 1st | 48 | 90 | 49 | 15 | 11 | 26 | 5 | 40 | - | 165 | 449 | 2003 1er |
| 2nd | 70 | 61 | 74 | 143 | 12 | 63 | 6 | 39 | - | 152 | 620 | 2ème |
| 3rd | 88 | 71 | 66 | 76 | 12 | 89 | 7 | 59 | - | 221 | 689 | 3ème |
| 4th | 76 | 160 | 98 | 61 | 10 | 71 | 18 | 90 | - | 259 | 842 | 4ème |
| 2004 1st | 121 | 219 | 58 | 12 | 2 | 82 | 7 | 36 | - | 138 | 675 | 2004 1er |
| 2nd | 117 | 318 | 66 | 24 | 7 | 55 | 4 | 85 | - | 203 | 879 | 2ème |
| 2003 January | - | - | 5 | - | - | 1 | - | 8 | - | 8 | 22 | 2003 Janvier |
| February | - | - | 14 | - | 9 | 13 | 2 | 4 | - | 129 | 171 | Février |
| March | 48 | 90 | 30 | 15 | 2 | 12 | 3 | 27 | - | 29 | 256 | Mars |
| April | - | - | 16 | - | 5 | 31 | - | 7 | - | 34 | 93 | Avril |
| May | 36 | 48 | 24 | 117 | 7 | 14 | 4 | 16 | - | 42 | 308 | Mai |
| June | 34 | 13 | 34 | 26 | - | 18 | 2 | 15 | - | 76 | 218 | Juin |
| July | - | - | 38 | 15 | 6 | 24 | 2 | 18 | - | 61 | 164 | Juillet |
| August | - | 71 | 10 | 46 | - | 31 | 5 | 19 | - | 81 | 263 | Août |
| September | 88 | - | 18 | 15 | 6 | 34 | - | 19 | - | 80 | 260 | Septembre |
| October | - | 109 | 42 | 25 | 2 | 31 | 8 | 40 | - | 111 | 368 | Octobre |
| November | - | 51 | 29 | 13 | 4 | 10 | 2 | 19 | - | 82 | 211 | Novembre |
| December | 75 | - | 27 | 24 | 4 | 30 | 7 | 30 | - | 64 | 262 | Décembre |
| 2004 January | - | - | 17 | 12 | - | - | - | 6 | - | 25 | 60 | 2004 Janvier |
| February | 53 | 142 | 7 | - | 2 | 31 | 2 | 12 | - | 20 | 269 | Février |
| March | 68 | 77 | 34 | - | - | 51 | 5 | 18 | - | 93 | 346 | Mars |
| April | 25 | 105 | 14 | 2 | 3 | 14 | - | 24 | - | 24 | 211 | Avril |
| May | 66 | 113 | 25 | - | - | 28 | 2 | 30 | - | 135 | 399 | Mai |
| June | 26 | 100 | 27 | 22 | 4 | 13 | 2 | 31 | - | 44 | 269 | Juin |
| July | 24 | 144 | 13 | 37 | 3 | 18 | 3 | 12 | - | 35 | 289 | Juillet |
| August | - | 122 | 22 | 26 | 1 | 16 | 4 | 64 | - | 66 | 321 | Août |

Table 3 Principal domestic exports, in quantity
Tableau 3 Principales exportations, en quantité

In tonnes
En tonnes

| Year / Quarter | Copra | Coconut Oil | Beef Veal | Cocoa | Shells | Cowhides | Kava | Coffee | |
|----------------|--------|---------------|---------------|-------|-------------|---------------|------|--------|-----------------|
| | Coprah | Huile de coco | Viande bovine | Cacao | Coquillages | Cuir et peaux | | Café | Année Trimestre |
| 2000 | 34,080 | 11,328 | 1,973 | 2,292 | 125 | 543 | 968 | - | 2000 |
| 2001 | 14,258 | 8,733 | 815 | 538 | 39 | 272 | 935 | 8 | 2001 |
| 2002 | 7,339 | 9,856 | 683 | 756 | 21 | 235 | 457 | 81 | 2002 |
| 2003 | 10,620 | 7,725 | 976 | 1,506 | 23 | 289 | 491 | - | 2003 |
| 2000 1st | 4,305 | 251 | 255 | 281 | 46 | 73 | 107 | - | 2000 1er |
| 2nd | 8,072 | 839 | 388 | 122 | 8 | 71 | 120 | - | 2ème |
| 3rd | 9,437 | 348 | 333 | 558 | 49 | 91 | 155 | - | 3ème |
| 4th | 12,266 | 9,890 | 997 | 1,331 | 22 | 308 | 586 | - | 4ème |
| 2001 1st | 1,237 | 1,281 | 157 | 170 | 11 | 33 | 235 | 2 | 2001 1er |
| 2nd | 4,203 | 2,235 | 149 | 175 | 17 | 66 | 260 | 1 | 2ème |
| 3rd | 4,533 | 1,143 | 277 | 23 | 2 | 89 | 196 | 2 | 3ème |
| 4th | 4,285 | 4,074 | 232 | 170 | 9 | 84 | 244 | 3 | 4ème |
| 2002 1st | - | 380 | 156 | 117 | 4 | 32 | 154 | - | 2002 1er |
| 2nd | 3,567 | 4,147 | 148 | 119 | 7 | 70 | 75 | - | 2ème |
| 3rd | - | 2,388 | 197 | 65 | 4 | 75 | 99 | - | 3ème |
| 4th | 3,772 | 2,941 | 181 | 455 | 5 | 58 | 129 | 81 | 4ème |
| 2003 1st | 1,652 | 1,587 | 166 | 74 | 6 | 51 | 75 | - | 2003 1er |
| 2nd | 2,453 | 1,364 | 238 | 702 | 6 | 52 | 74 | - | 2ème |
| 3rd | 3,502 | 1,514 | 223 | 404 | 6 | 55 | 130 | - | 3ème |
| 4th | 3,013 | 3,260 | 349 | 326 | 5 | 131 | 212 | - | 4ème |
| 2004 1st | 4,077 | 5,256 | 173 | 66 | 1 | 56 | 87 | - | 2004 1er |
| 2nd | 4,119 | 4,641 | 229 | 152 | 4 | 37 | 189 | - | 2ème |
| 2003 January | - | - | 14 | - | - | - | 17 | - | 2003 Janvier |
| February | - | - | 52 | - | 5 | 15 | 9 | - | Février |
| March | 1,652 | 1,587 | 100 | 74 | 1 | 36 | 54 | - | Mars |
| April | - | - | 47 | - | 3 | - | 12 | - | Avril |
| May | 1,309 | 951 | 78 | 563 | 4 | 35 | 46 | - | Mai |
| June | 1,144 | 413 | 113 | 139 | - | 17 | 34 | - | Juin |
| July | - | - | 127 | 73 | 3 | 19 | 38 | - | Juillet |
| August | - | 1,512 | 32 | 255 | - | 36 | 52 | - | Août |
| September | 3,502 | - | 64 | 76 | 3 | - | 45 | - | Septembre |
| October | 8 | 2,147 | 147 | 124 | 1 | 57 | 94 | - | Octobre |
| November | - | 1,112 | 104 | 63 | 2 | 17 | 54 | - | Novembre |
| December | 3,004 | - | 99 | 139 | 12 | 57 | 70 | - | Décembre |
| 2004 January | - | - | 44 | 66 | - | - | 13 | - | 2004 Janvier |
| February | 1,556 | 3,085 | 22 | - | 1 | 19 | 32 | - | Février |
| March | 2,521 | 2,171 | 107 | - | - | 37 | 42 | - | Mars |
| April | 855 | 1,567 | 48 | 15 | 2 | - | 56 | - | Avril |
| May | 2,289 | 1,501 | 90 | - | - | 18 | 72 | - | Mai |
| June | 975 | 1,573 | 91 | 137 | 2 | 19 | 61 | - | Juin |
| July | 942 | 2,009 | 43 | 249 | 2 | 20 | 22 | - | Juillet |
| August | - | 1,690 | 79 | 167 | 1 | 38 | 103 | - | Août |

Table 4
Tableau 4

Imports Cleared for Home Consumption by SITC, in Value
Importations destinées à la consommation intérieure par produit selon la
Classification Type pour le Commerce International (CTCI), en valeur

In million Vatu
En millions de Vatu

| Year / Quarter | Food & Lives animal Produits alimentaires et animaux vivants | Beverages & Tobacco Boissons & tabacs | Crude Materials Expt fuel Matières brutes non com- bustibles | Mineral Fuels Energie fossile | Oils fats & Waxes Huiles & graisses animales végétales | Chemical Produits chimiques | Basic Manufac- tures Produits manufac- turés | Machines, Transport Equipments Machines materiel de transport | Miscell. Manufac- tured Goods Produits manufac- turés divers | Goods N.E.C. Articles et trans- actions, N.C.A. | Total | Année / Trimestre |
|----------------|---|--|--|--|---|-----------------------------------|---|---|--|--|--------|-------------------|
| 2001 | 2,240 | 362 | 164 | 1,859 | 50 | 1,449 | 1,704 | 3,219 | 1,112 | 450 | 12,608 | 2001 |
| 2002 | 2,216 | 456 | 169 | 1,441 | 53 | 1,559 | 1,724 | 2,960 | 1,451 | 205 | 12,235 | 2002 |
| 2003 | 2,490 | 713 | 134 | 1,846 | 61 | 1,454 | 1,658 | 2,621 | 1,354 | 240 | 12,570 | 2003 |
| 2001 1st | 394 | 88 | 21 | 421 | 13 | 310 | 326 | 621 | 203 | 38 | 2,435 | 2001 1er |
| 2nd | 552 | 88 | 43 | 449 | 8 | 338 | 432 | 1,041 | 319 | 40 | 3,310 | 2ème |
| 3rd | 592 | 83 | 55 | 553 | 8 | 421 | 411 | 698 | 224 | 43 | 3,088 | 3ème |
| 4th | 702 | 103 | 45 | 436 | 21 | 380 | 535 | 859 | 366 | 329 | 3,775 | 4ème |
| 2002 1st | 320 | 76 | 24 | 334 | 5 | 288 | 336 | 734 | 226 | 39 | 2,382 | 2002 1er |
| 2nd | 648 | 103 | 56 | 380 | 17 | 423 | 434 | 793 | 346 | 55 | 3,254 | 2ème |
| 3rd | 558 | 116 | 50 | 394 | 11 | 418 | 429 | 684 | 495 | 54 | 3,210 | 3ème |
| 4th | 689 | 161 | 39 | 334 | 20 | 431 | 525 | 749 | 383 | 58 | 3,389 | 4ème |
| 2003 1st | 498 | 269 | 24 | 417 | 8 | 329 | 382 | 574 | 254 | 89 | 2,844 | 2003 1er |
| 2nd | 504 | 98 | 24 | 368 | 14 | 342 | 380 | 587 | 302 | 40 | 2,659 | 2ème |
| 3rd | 689 | 178 | 45 | 532 | 18 | 436 | 420 | 885 | 427 | 62 | 3,692 | 3ème |
| 4th | 799 | 168 | 41 | 529 | 21 | 347 | 476 | 575 | 371 | 49 | 3,375 | 4ème |
| 2004 1st | 506 | 164 | 29 | 243 | 16 | 399 | 447 | 757 | 253 | 178 | 2,992 | 2004 1er |
| 2nd | 688 | 145 | 86 | 539 | 13 | 365 | 494 | 671 | 478 | 29 | 3,510 | 2ème |
| 2003 January | 80 | 30 | 6 | 99 | - | 64 | 111 | 158 | 72 | 51 | 671 | 2003 Janvier |
| February | 151 | 204 | 8 | 204 | 2 | 135 | 100 | 220 | 88 | 12 | 1,124 | Février |
| March | 267 | 35 | 10 | 114 | 6 | 130 | 171 | 196 | 94 | 26 | 1,049 | Mars |
| April | 82 | 22 | 6 | 43 | 6 | 81 | 83 | 171 | 75 | 15 | 584 | Avril |
| May | 261 | 51 | 8 | 175 | 6 | 152 | 170 | 228 | 125 | 12 | 1,188 | Mai |
| June | 161 | 25 | 10 | 150 | 2 | 109 | 127 | 188 | 102 | 13 | 887 | Juin |
| July | 269 | 72 | 10 | 121 | 5 | 138 | 138 | 255 | 84 | 7 | 1,099 | Juillet |
| August | 166 | 65 | 16 | 211 | 11 | 152 | 162 | 397 | 219 | 32 | 1,431 | Août |
| September | 254 | 41 | 19 | 200 | 2 | 146 | 120 | 233 | 124 | 23 | 1,162 | Septembre |
| October | 284 | 44 | 9 | 109 | 13 | 132 | 157 | 192 | 134 | 17 | 1,091 | Octobre |
| November | 206 | 41 | 18 | 290 | 4 | 92 | 154 | 145 | 125 | 8 | 1,083 | Novembre |
| December | 309 | 83 | 14 | 130 | 3 | 123 | 164 | 239 | 112 | 24 | 1,201 | Décembre |
| 2004 January | 137 | 37 | 8 | 52 | 6 | 86 | 140 | 203 | 69 | 23 | 761 | 2004 Janvier |
| February | 206 | 65 | 11 | 84 | 1 | 100 | 123 | 281 | 69 | 17 | 957 | Février |
| March | 163 | 62 | 10 | 107 | 9 | 213 | 184 | 273 | 115 | 138 | 1,274 | Mars |
| April | 187 | 37 | 31 | 235 | 3 | 114 | 155 | 242 | 124 | 9 | 1,137 | Avril |
| May | 261 | 49 | 23 | 142 | 5 | 136 | 194 | 226 | 120 | 10 | 1,168 | Mai |
| June | 240 | 59 | 32 | 162 | 5 | 115 | 145 | 203 | 234 | 10 | 1,205 | Juin |
| July | 139 | 11 | 29 | 81 | 7 | 106 | 120 | 200 | 93 | 14 | 801 | Juillet |
| August | 205 | 32 | 15 | 342 | 4 | 144 | 251 | 356 | 116 | 38 | 1,507 | Août |