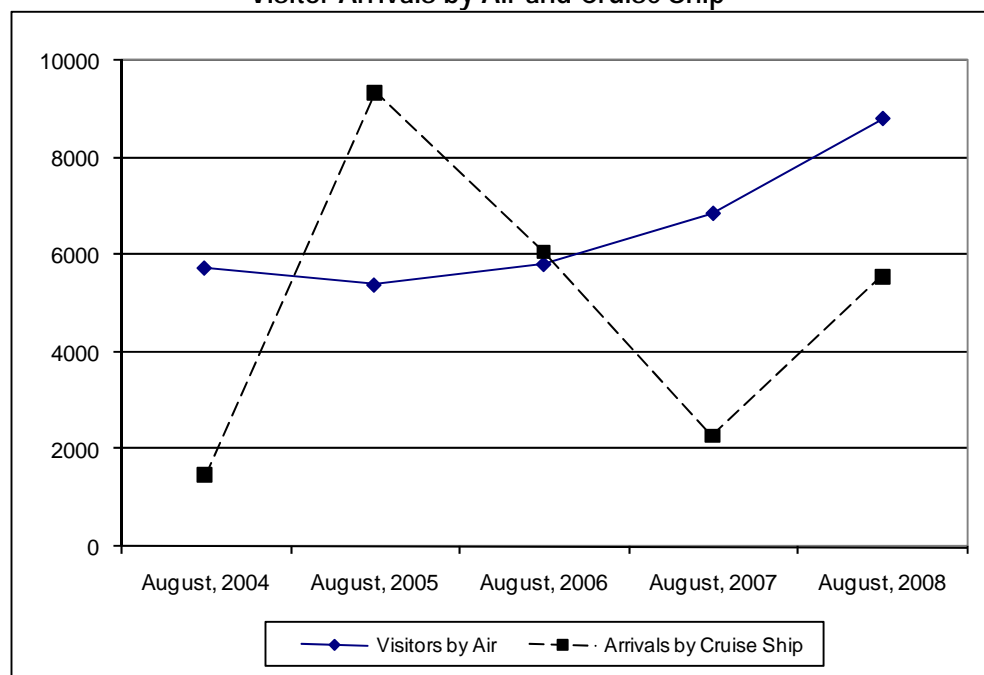


TOURISM AND MIGRATION – AUGUST 2008

Visitor Arrivals by Air and Cruise Ship



- The total Visitor arrival for August 2008 was 8,799. This is an overall increase of 24.3% over the month of August 2007.
- Overall increase in visitor arrivals over the same period is shown for Other Pacific Countries (86.6%), New Zealand (27.5%), New Caledonia (23.3%), Australia (22.5%), Europe (21.6%) and North America (19.5%). Decline was shown for Japan (16.9%) and Other Countries (1.6 %) over the same period.
- 77.1 % of visitor arrivals in August 2008 came for holiday, while 14.5% came for business purposes and 8.0% came to visit friends and relatives.
- The average length of stay for visitors was 9.6 days
- The average age for visitors was 39.5 years.
- Cruise ship visitor arrivals increase by 143% over the same month in 2007.

NEXT RELEASE for September 2008 will be 17th October 2008

Statistics Office, PMB 9019, Port Vila, Vanuatu
Ph (678) 22110/22111, Fax: (678) 24583
E-mail: mnalau@vanuatu.gov.vu
Website: www.spc.int/prism/country/vu/stats

Table 1 : Summary of Overseas Migration

Tableau 1 : Résumé des échanges migratoires avec l'extérieur

Year	Month	ARRIVALS / ARRIVEES						DEPARTURES / DEPARTURES						Day Visitors/ Visiteurs d'un jour	Année	Mois
		PORT VILA		LUGANVILLE		TOTAL		PORT VILA		LUGANVILLE		TOTAL				
		Residents Résidents	Visitors Visiteurs	Residents Résidents	Visitors Visiteurs	Residents Résidents	Visitors Visiteurs	Resident Résidents	Visitor Visiteurs	Resident Résidents	Visitors Visiteurs	Resident Résidents	Visitors Visiteurs			
2004	Aug	899	5,741	-	-	899	5,741	944	6,224	-	-	944	6,224	1,480	2004	Août
2005	Aug	1,168	5,394	-	-	1,168	5,394	1,122	5,777	-	-	1,122	5,777	9,350	2005	Août
2006	Aug	987	5,817	-	-	987	5,817	1,133	5,771	-	-	1,133	5,771	6,068	2006	Août
2007	Jan	1,801	6,393	77	86	1,878	6,479	n.a	n.a	n.a	n.a	n.a	n.a	10,571	2007	Jan
	Feb	1,111	4,144	58	90	1,169	4,234	n.a	n.a	n.a	n.a	n.a	n.a	9,363		Fév
	Mar	963	5,683	34	85	997	5,768	n.a	n.a	n.a	n.a	n.a	n.a	6,281		Mar
	Apr	1,215	6,213	88	116	1,303	6,329	1,180	6,143	90	104	1,270	6,247	9,484		Avr
	May	1,056	5,743	33	99	1,089	5,842	1,043	5,627	44	75	1,087	5,702	7,587		Mai
	Jun	1,041	6,583	11	53	1,052	6,636	1,123	6,000	56	87	1,179	6,087	4,022		Juin
	Jul	1,227	9,257	77	45	1,304	9,302	1,226	9,599	49	64	1,275	9,663	4,954		Juil
	Aug	1,042	6,903	69	173	1,111	7,076	1,053	7,288	59	103	1,112	7,391	2,290		Août
	Sep	1,262	8,160	20	144	1,282	8,304	1,008	7,844	34	51	1,042	7,895	5,344		Sep
	Oct	1,165	6,678	34	108	1,199	6,786	1,045	7,585	30	165	1,075	7,750	7,758		Oct
	Nov	1,390	6,701	28	168	1,418	6,869	1,174	6,902	33	126	1,207	7,028	6,687		Nov
	Dec	1,913	7,596	44	124	1,957	7,720	1,586	6,507	48	136	1,634	6,643	11,396		Déc
2008	Jan	1,569	6,413	42	153	1,611	6,566	1,298	8,507	54	102	1,352	8,609	15,490	2008	Jan
	Feb	1,393	4,648	39	156	1,432	4,804	1,393	5,246	37	123	1,430	5,369	10,615		Fév
	Mar	1,167	6,012	41	136	1,208	6,148	1,410	6,298	27	130	1,540	6,428	5,801		Mar
	Apr	1,175	5,958	43	214	1,218	6,172	1,409	5,658	80	102	1,511	5,760	5,763		Avr
	May	1,583	6,303	56	199	1,639	6,502	1,094	6,898	33	194	1,288	7,092	7,569		Mai
	June	1,549	7,793	42	267	1,591	8,060	1,218	6,766	39	119	1,337	6,885	3,368		Juin
	July	1,669	9,277	40	266	1,709	9,543	1,344	9,796	52	291	1,396	10,087	9,333		Juil
	Aug	1,702	8,550	88	249	1,790	8,799	1,194	9,022	62	230	1,256	9,252	5,564		Août

Source: Immigration Department and South Sea Shipping / Service de l'Immigration et South Sea Shipping

- : nil or less than half final unit shown/nul ou inférieur au demi de l'unité indiquée
- n.a. : Not Available/Non disponible
- r : Revised / chiffre révisé

Table 2: Visitor Arrivals by Usual Country of Residence
Tableau 2 : Arrivées des visiteurs par pays de résidence habituelle

Year	Month	Australia	New Zealand	New Caledonia	Other Pacific Countries	Europe	North America	Japan	Other Countries	Not Stated	TOTAL	Année	Mois
		Australie	Nouvelle-Zélande	Nouvelle-Calédonie	Autres Pays du Pacifique		Amérique du Nord	Japon	Autres pays	Non spécifié			
2004	Aug	3,123	1,017	428	355	428	207	66	117	-	5,741	2004	Août
2005	Aug	2,963	881	514	201	435	202	68	130	-	5,394	2005	Août
2006	Aug	2,874	1,171	565	338	429	219	91	130	-	5,817	2006	Août
2007	Jan	4,016	709	974	151	371	98	68	93	-	6,479	2007	Jan
	Feb	2,604	298	592	168	290	124	47	111	-	4,234		Fév
	Mar	3,618	570	422	368	280	176	69	264	-	5,768		Mar
	Apr	3,876	912	615	168	287	259	79	132	-	6,329		Avr
	May	3,305	949	765	220	218	268	33	85	-	5,842		Mai
	Jun	3,986	1267	564	153	191	275	48	152	-	6,636		Juin
	Jul	4,361	2717	764	357	405	409	109	181	-	9,302		Juil
	Aug	3,785	1472	660	203	465	264	69	158	-	7,076		Août
	Sep	4,889	1552	903	290	243	196	70	161	-	8,304		Sep
	Oct	4,175	1273	473	202	278	195	59	130	-	6,786		Oct
	Nov	4,050	997	840	246	396	160	36	145	-	6,869		Nov
	Dec	4,809	902	905	374	361	155	58	155	-	7,720		Déc
2008	Jan	3,955	715	945	250	295	229	51	126	-	6,566	2008	Jan
	Feb	2,542	552	825	251	283	153	44	154	-	4,804		Fév
	Mar	3,877	776	514	263	317	179	53	169	-	6,148		Mar
	Apr	3,502	1049	580	295	297	206	76	166	-	6,172		Avr
	May	3,543	811	922	476	296	227	34	193	-	6,502		Mai
	June	4,579 r	1586 l	690 r	339 r	364 r	238 r	62 r	203 r	-	8,060 r		Juin
	July	5,250	1888	810	265	718	375	33	204	-	9,543		Juil
	Aug	4,635	1876	814	379	566	316	58	155	-	8,799		Août

Source: Immigration Department / Service de l'Immigration

- : nil or less than half final unit shown/nul ou inférieur au demi de l'unité indiquée

n.a. : Not Available/Non disponible

r : Revised / chiffre révisé

Table 3 : Visitor Arrivals by Purpose of Visit
Tableau 3 : Arrivées de visiteurs selon le motif du voyage

Year	Month	Holidays Vacances	Visiting Friends and Relatives Visite à des amis et à la famille	Business, Meeting/Conf. Affaires, réunions ou conférence	Stop Over Escale	Total Visitors Visiteurs global	Année	Mois
2004	Aug	4,491	291	729	230	5,741	2004	Aoû
2005	Aug	3,928	426	898	142	5,394	2005	Aoû
2006	Aug	4,441	453	877	46	5,817	2006	Aoû
2007	Jan	5,337	524	591	27	6,479	2007	Jan
	Feb	3,259	282	566	127	4,234		Fév
	Mar	4,162	322	1,091	193	5,768		Mar
	Apr	5,045	475	625	183	6,329		Avr
	May	4,218	507	1,049	68	5,842		Mai
	Jun	5,169	550	868	48	6,636		Juin
	Jul	7,174	720	1,171	237	9,302		Juil
	Aug	5,611	504	911	49	7,076		Aoû
	Sep	6,825	531	935	12	8,304		Sep
	Oct	5,117	464	1,188	16	6,786		Oct
	Nov	5,170	489	1,198	11	6,869		Nov
	Dec	6,235	793	643	49	7,720		Déc
2008	Jan	5,009	1007	511	39	6,566	2008	Jan
	Feb	2,632	1738	382	51	4,804		Fév
	Mar	5,259	369	496	24	6,148		Mar
	Apr	5,281	428	443	20	6,172		Avr
	May	4,707	821	957	17	6,502		Mai
	June	5,952 r	932 r	1,134 r	42 r	8,060 r		Juin
	July	7,643	834	995	71	9,543		Juil
	Aug	6,785	702	1,279	33	8,799		Aoû

Source: Immigration Department and South Sea Shipping / Service de l'Immigration et South Sea Shipping

- : nil or less than half final unit shown/nul ou inférieur au demi de l'unité indiquée

n.a. : Not Available/Non disponible

r : Revised / chiffre révisé

Table 4 : Overseas Arrivals of Residents by Nationality

Tableau 4 : Arrivées des résidents par nationalité

Year	Month	Ni-Vanuatu	Australian	French	British	New Zealander	Asian	Pacific Islanders	North American	Other countries	TOTAL	Année	Mois
			Australien	Français	Anglais	Néo-Zélandais	Asiatiques	Autres pays du Pacifique	Américain du Nord	Autres pays			
2004	Aug	488	189	84	20	63	11	19	17	8	899	2004	Aoû
2005	Aug	560	302	110	18	56	45	27	21	29	1,168	2005	Aoû
2006	Aug	461	233	77	22	73	39	26	32	24	987	2006	Aoû
2007	Jan	996	377	156	35	129	58	60	53	11	1,878	2007	Jan
	Feb	426	257	155	18	84	36	140	38	16	1,169		Fév
	Mar	483	228	80	7	84	22	42	38	12	997		Mar
	Apr	666	320	101	3	88	28	34	44	19	1,303		Avr
	May	598	222	129	1	59	25	23	26	7	1,089		Mai
	Jun	577	213	91	2	80	22	18	29	19	1,052		Juin
	Jul	717	268	139	5	81	28	17	37	12	1,304		Juil
	Aug	610	208	97	2	91	25	16	50	13	1,111		Aoû
	Sep	716	230	149	7	78	21	29	39	12	1,282		Sep
	Oct	639	269	113	8	84	17	14	39	14	1,199		Oct
	Nov	875	256	97	9	99	10	20	37	14	1,418		Nov
	Dec	1,362	272	132	6	80	14	33	35	24	1,957		Déc
2008	Jan	716	322	206	11	146	47	76	68	18	1,611	2008	Jan
	Feb	678	280	151	5	110	32	115	35	26	1,432		Fév
	Mar	597	267	138	11	91	33	34	20	17	1,208		Mar
	Apr	623	301	97	5	96	28	18	30	20	1,218		Avr
	May	985	285	152	6	91	29	33	35	23	1,639		Mai
	June	1,016 r	227 r	123 r	7 r	94 r	34 r	32 r	41 r	16 r	1,591 r		Juin
	July	945	339	132	22	125	31	69	26	22	1,709		Juil
	Aug	1,050	278	110	25	139	35	68	63	22	1,790		Aoû

Source: Immigration Department / Service de l'Immigration

- : nil or less than half final unit shown/nul ou inférieur au demi de l'unité indiquée

n.a. : Not Available/Non disponible

r : Revised / chiffre révisé